

**RAPORT O STANIE OŚWIATY**  
**W GMINIE ZEBRZYDOWICE**  
**ZA ROK SZKOLNY 2009/2010**



Niniejsze opracowanie przedstawia raport o stanie oświaty na terenie gminy Zebrzydowice. Raport obejmuje informacje dot. jednostek oświatowych z terenu gminy tj.:

- jednostki oświatowe w gminie
- wydatki gminy na jednostki oświatowe
- stan zatrudnienia
- poziom wykształcenia i stopnie awansu zawodowego nauczycieli
- informacje o uczniach
- informacje o osiągnięciach uczniów
- wyniki sprawdzianu kl. 6 szkoły podstawowej i egzaminu gimnazjalnego

## **1. JEDNOSTKI OŚWIATOWE W GMINIE**

Gmina Zebrzydowice jest organem prowadzącym dla następujących placówek oświatowych:

- a) Zespół Szkół w Zebrzydowicach – Szkoła Podstawowa i Gimnazjum
- b) Zespół Szkół w Kaczycach – Szkoła Podstawowa i Gimnazjum
- c) Szkoła Podstawowa w Kończycach Małych
- d) Szkoła Podstawowa w Markłowicach Górnych
- e) Gminne Przedszkole Publiczne w Zebrzydowicach wraz z Oddziałami w Zebrzydowicach, Kaczycach, Kończycach Małych i Markłowicach Górnych.

## 2. WYDATKI GMINY NA JEDNOSTKI OŚWIATOWE

Tabela nr 1 - Wydatki Gminy na oświatę

Wydatki:	Rok szkolny 2008/2009	Rok szkolny 2009/2010
Bieżące w tym:	12.529.390,26	15.025.245,09
majątkowe - inwestycyjne	2.523.146,83	3.107.398,79
remontowe	375.826,24	458.018,91

## 3. STAN ZATRUDNIENIA W POSZCZEGÓLNYCH JEDNOSTKACH OŚWIATOWYCH / NAUCZYCIELE /

Tabela nr 2 - Stan zatrudnienia nauczycieli w poszczególnych jednostkach w roku szkolnym 2008/2009 i 2009/2010

	Zatrudnieni w pełnym wymiarze		Zatrudnieni w niepełnym wymiarze w przeliczeniu na etaty		Razem placówka etaty nauczycielskie	
	2008/2009	2009/2010	2008/2009	2009/2010	2008/2009	2009/2010
ZS Zebrzydowice	51	48	3,06	3,19	54,06	51,19
ZS Kaczyce	30	30	2,11	1,67	32,11	31,67
SP Kończyce Małe	12	11	5,23	7,65	17,23	18,65
SP Marklowice Górne	6	6	4,23	2,73	10,23	8,73
GPP Zebrzydowice	23	26	1,07	1,15	24,07	27,15
<b>RAZEM</b>	<b>122</b>	<b>121</b>	<b>15,70</b>	<b>16,39</b>	<b>137,70</b>	<b>137,39</b>

4. **POZIOM WYKSZTAŁCENIA NAUCZYCIELI ZATRUDNIONYCH W  
PLACÓWKACH OŚWIATOWYCH ORAZ UZYSKANY PRZEZ NICH  
STOPIEŃ AWANSU ZAWODOWEGO.**

**Tabela nr 3 - Poziom wykształcenia nauczycieli w poszczególnych jednostkach**

Wyszczególnienie		Dyplom ukończenia studiów magisterskich i przygotowanie pedagogiczne	Dyplom ukończenia studiów magisterskich bez przygotowania pedagogicznego, dyplom ukończenia wyższych studiów zawodowych i przygotowanie pedagogiczne	Dyplom ukończenia wyższych studiów zawodowych bez przygotowania pedagogicznego, dyplom ukończenia kolegium nauczycielskiego, dyplom ukończenia kolegium języków obcych	Pozostałe kwalifikacje	Ogółem	RAZEM
Liczba dyplomowanych	ZSZ	21	0	0	0	21	127
	ZSK	19	0	0	0	19	
	SPKM	7	0	0	0	7	
	SPMG	3	0	0	0	3	
	Σ	50	0	0	0	50	
Liczba mianowanych	ZSZ	19	1	0	0	20	
	ZSK	9	1	1	0	11	
	SPKM	10	0	0	0	10	
	SPMG	5	2	0	0	7	
	Σ	43	4	1	0	48	
Liczba kontraktowych	ZSZ	11	0	0	0	11	
	ZSK	2	1	0	0	3	
	SPKM	5	0	0	0	5	
	SPMG	4	0	0	0	4	
	Σ	22	1	0	0	23	
Liczba stażystów	ZSZ	1	0	0	0	1	
	ZSK	0	2	0	0	2	
	SPKM	2	0	0	0	2	
	SPMG	0	1	0	0	1	
	Σ	3	3	0	0	6	

Legenda:

**ZSZ** – Zespół Szkół w Zebrzydowicach

**ZSK** – Zespół Szkół w Kaczycach

**SPKM** – Szkoła Podstawowa w Kończycach Małych

**SPMG** – Szkoła Podstawowa w Markłowicach Górnych

**Σ** – RAZEM wszystkie szkoły

**Tabela nr 4 - Poziom wykształcenia wg stopni awansu zawodowego nauczycieli w roku szkolnym 2008/2009 i 2009/2010**

Stopnie awansu	Szkoły	Ogółem	Wszyscy	%	Ogółem	Wszyscy	%
----------------	--------	--------	---------	---	--------	---------	---

		2008/2009 (1)	nauczyciele w szkole/gminie (2)	(1) / (2)	2009/2010 (3)	nauczyciele w szkole/gminie (4)	(3) / (4)
<b>n. dyplomowany</b>	ZSZ	17	56	30,36	21	53	39,62
	ZSK	17	35	48,57	19	35	54,29
	SPKM	4	22	18,18	7	24	29,17
	SPMG	2	17	11,77	3	15	20,00
	<b>razem</b>	40	130	30,76	50	127	39,39
<b>n. mianowany</b>	ZSZ	23	56	41,07	20	53	37,73
	ZSK	8	35	22,86	11	35	31,43
	SPKM	11	22	50,00	10	24	41,67
	SPMG	8	17	47,06	7	15	46,67
	<b>razem</b>	50	130	38,46	48	127	37,80
<b>n. kontraktowy</b>	ZSZ	14	56	25,00	11	53	20,76
	ZSK	9	35	25,71	3	35	8,57
	SPKM	4	22	18,18	5	24	20,83
	SPMG	6	17	35,29	4	15	26,67
	<b>razem</b>	33	130	25,38	23	127	18,11
<b>n. stażysta</b>	ZSZ	2	56	3,57	1	53	1,89
	ZSK	1	35	2,86	2	35	5,71
	SPKM	3	22	13,64	2	24	8,33
	SPMG	1	17	5,88	1	15	6,67
	<b>razem</b>	7	130	5,38	6	127	4,72

Jak można zauważyć z porównania zestawienia poziomu wykształcenia wg stopni awansu zawodowego nauczycieli w Gminie Zebrzydowice coraz więcej nauczycieli osiąga wyższy stopień awansu zawodowego nauczyciela. N dyplomowany – wzrost o 10 nauczycieli.

### **Zespół Szkół w Zebrzydowicach**

**Tabela nr 5 - Poziom wykształcenia w Zespole Szkół w Zebrzydowicach**

Wyszczególnienie	Ogółem		Liczba stażystów		Liczba kontraktowych		Liczba mianowanych		Liczba dyplomowanych	
	2008 / 2009	2009 / 2010	2008 / 2009	2009 / 2010	2008 / 2009	2009 / 2010	2008 / 2009	2009 / 2010	2008 / 2009	2009 / 2010
Dyplom ukończenia studiów magisterskich i przygotowanie pedagogiczne	52	52	1	1	12	11	22	19	17	21
Dyplom ukończenia studiów magisterskich bez przygotowania pedagogicznego, dyplom ukończenia wyższych studiów zawodowych i przygotowanie pedagogiczne	4	1	1	0	2	0	1	1	0	0
Dyplom ukończenia wyższych studiów zawodowych bez przygotowania pedagogicznego, dyplom ukończenia kolegium nauczycielskiego, dyplom ukończenia kolegium języków obcych	0	0	0	0	0	0	0	0	0	0
Pozostałe kwalifikacje	0	0	0	0	0	0	0	0	0	0
Ogółem	56	53	2	1	14	11	23	20	17	21

## Zespół Szkół w Kaczycach

**Tabela nr 6 - Poziom wykształcenia w Zespole Szkół w Kaczycach**

Wyszczególnienie	Ogółem		Liczba stażystów		Liczba kontraktowych		Liczba mianowanych		Liczba dyplomowanych	
	2008 / 2009	2009 / 2010	2008 / 2009	2009 / 2010	2008 / 2009	2009 / 2010	2008 / 2009	2009 / 2010	2008 / 2009	2009 / 2010
Dyplom ukończenia studiów magisterskich i przygotowanie pedagogiczne	32	30	0	0	8	2	7	9	17	19
Dyplom ukończenia studiów magisterskich bez przygotowania pedagogicznego, dyplom ukończenia wyższych studiów zawodowych i przygotowanie pedagogiczne	1	4	0	2	1	1	0	1	0	0
Dyplom ukończenia wyższych studiów zawodowych bez przygotowania pedagogicznego, dyplom ukończenia kolegium nauczycielskiego, dyplom ukończenia kolegium języków obcych	2	1	1	0	0	0	1	1	0	0
Pozostałe kwalifikacje	0	0	0	0	0	0	0	0	0	0
Ogółem	35	35	1	2	9	3	8	11	17	19

## Szkoła Podstawowa w Kończycach Małych

**Tabela nr 7 - Poziom wykształcenia w Szkole Podstawowej w Kończycach Małych**

Wyszczególnienie	Ogółem		Liczba stażystów		Liczba kontraktowych		Liczba mianowanych		Liczba dyplomowanych	
	2008 / 2009	2009 / 2010	2008 / 2009	2009 / 2010	2008 / 2009	2009 / 2010	2008 / 2009	2009 / 2010	2008 / 2009	2009 / 2010
Dyplom ukończenia studiów magisterskich i przygotowanie pedagogiczne	21	24	2	2	4	5	11	10	4	7
Dyplom ukończenia studiów magisterskich bez przygotowania pedagogicznego, dyplom ukończenia wyższych studiów zawodowych i przygotowanie pedagogiczne	1	0	1	0	0	0	0	0	0	0
Dyplom ukończenia wyższych studiów zawodowych bez przygotowania pedagogicznego, dyplom ukończenia kolegium nauczycielskiego, dyplom ukończenia kolegium języków obcych	0	0	0	0	0	0	0	0	0	0
Pozostałe kwalifikacje	0	0	0	0	0	0	0	0	0	0
Ogółem	22	24	3	2	4	5	11	10	4	7

## Szkoła Podstawowa w Markłowicach Górnych

**Tabela nr 8 - Poziom wykształcenia w Szkole Podstawowej w Markłowicach Górnych**

Wyszczególnienie	Ogółem		Liczba stażystów		Liczba kontraktowych		Liczba mianowanych		Liczba dyplomowanych	
	2008 / 2009	2009 / 2010	2008 / 2009	2009 / 2010	2008 / 2009	2009 / 2010	2008 / 2009	2009 / 2010	2008 / 2009	2009 / 2010
Dyplom ukończenia studiów magisterskich i przygotowanie pedagogiczne	15	12	1	0	6	4	6	5	2	3
Dyplom ukończenia studiów magisterskich bez przygotowania pedagogicznego, dyplom ukończenia wyższych studiów zawodowych i przygotowanie pedagogiczne	2	3	0	1	0	0	2	2	0	0
Dyplom ukończenia wyższych studiów zawodowych bez przygotowania pedagogicznego, dyplom ukończenia kolegium nauczycielskiego, dyplom ukończenia kolegium języków obcych	0	0	0	0	0	0	0	0	0	0
Pozostałe kwalifikacje	0	0	0	0	0	0	0	0	0	0
Ogółem	17	15	1	1	6	4	8	7	2	3

## Gminne Przedszkole Publiczne w Zebrzydowicach

**Tabela nr 9 - Poziom wykształcenia w gminnym Przedszkolu Publicznym w Zebrzydowicach**

Wyszczególnienie	Ogółem		Liczba stażystów		Liczba kontraktowych		Liczba mianowanych		Liczba dyplomowanych	
	2008 / 2009	2009 / 2010	2008 / 2009	2009 / 2010	2008 / 2009	2009 / 2010	2008 / 2009	2009 / 2010	2008 / 2009	2009 / 2010
Dyplom ukończenia studiów magisterskich i przygotowanie pedagogiczne	17	20	1	3	6	7	9	9	1	1
Dyplom ukończenia studiów magisterskich bez przygotowania pedagogicznego, dyplom ukończenia wyższych studiów zawodowych i przygotowanie pedagogiczne	4	8	2	1	0	1	2	4	0	2
Dyplom ukończenia wyższych studiów zawodowych bez przygotowania pedagogicznego, dyplom ukończenia kolegium nauczycielskiego, dyplom ukończenia kolegium języków obcych	2	2	0	0	1	1	1	1	0	0
Pozostałe kwalifikacje	4	0	0	0	0	0	4	0	0	0
Ogółem	27	30	3	4	7	9	16	14	1	3

# INFORMACJE O UCZNIACH

Tabela nr 10 - Ilość uczniów w poszczególnych jednostkach

Placówka	Liczba oddziałów		Liczba uczniów – wychowanków		Średnia liczba w oddziale	
	2008/2009	2009/2010	2008/2009	2009/2010	2008/2009	2009/2010
ZS Zebrzydowice – z tego:	31	31	722	728	23,29	
Szkoła podstawowa	15	15	363	364	24,20	
Gimnazjum	16	16	359	364	22,44	
ZS Kaczyce – z tego:	19	18	396	373	20,84	
Szkoła podstawowa	12	12	238	220	19,83	
Gimnazjum	7	6	158	153	22,57	
SP Kończyce Małe	12	12	230	228	19,17	
SP Marklowice Górne	6	6	66	64	11,00	
<b>Razem szkoły</b>	<b>68</b>	<b>67</b>	<b>1414</b>	<b>1393</b>	<b>20,79</b>	
Gminne Przedszkole Publiczne – z tego:	13	15	325	351	25,00	
Oddział Zebrzydowice	5	5	124	118	24,80	
Oddział Kaczyce	3	4	74	95	24,67	
Oddział Kończyce Małe	4	4	98	96	24,50	
Oddział Marklowice Górne	1	2	29	36	29,00	
<b>RAZEM</b>	<b>81</b>	<b>82</b>	<b>1739</b>	<b>1744</b>	<b>21,47</b>	

## ZESPÓŁ SZKÓŁ W ZEBRZYDOWICACH

### **SZKOŁA PODSTAWOWA**

W roku szkolnym 2009/2010 do **szkoły podstawowej** uczęszczało 362 uczniów, w tym( tabela nr 11)

**Tabela nr 11 - Liczba uczniów w poszczególnych oddziałach z podziałem na uczniów klasyfikowanych i nieklasyfikowanych**

Klasy	Ilość klas	Ilość uczniów	Klasyfikowani	Nieklasyfikowani
I	2	54	54	-
II	2	56	56	-
III	3	63	63	-
IV	3	68	68	-
V	3	66	66	-
VI	2	55	55	-
Razem	15	362	362	-

### **GIMNAZJUM**

W roku szkolnym 2009/2010 do **gimnazjum** uczęszczało 361 uczniów oraz 2 uczniów realizujących obowiązek szkolny w OREW w Cieszynie, w tym ( tabela nr 12)

**Tabela nr 12 - Liczba uczniów w poszczególnych oddziałach z podziałem na uczniów klasyfikowanych i nieklasyfikowanych w Gimnazjum w Zebrzydowicach**

Klasy	Ilość klas	Ilość uczniów	Klasyfikowani	Nieklasyfikowani
I	5	109 + 1 orew	109 + 1 orew	-
II	6	128 +1 orew	128 +1 orew	-
III	5	124	124	-
Razem	16	361 +2	361 +2	-

### **Wyniki promocji uczniów w poszczególnych klasach:**

### **SZKOŁA PODSTAWOWA**

**Tabela nr 13 - Liczba uczniów w poszczególnych oddziałach z podziałem na uczniów promowanych i niepromowanych w Szkole Podstawowej w Zebrzydowicach**

Klasy	Ilość klas	Ilość uczniów	Promowanych	Niepromowanych	Wydłużenie obowiązku szkolnego
I	2	54	54	-	-
II	2	56	56	-	-
III	3	63	63	-	-
IV	3	68	68	-	-
V	3	66	66	-	-
VI	2	55	55	-	-
Razem	15	362	362	-	-



## GIMNAZJUM

Tabela nr 14 - Liczba uczniów w poszczególnych oddziałach z podziałem na uczniów promowanych i niepromowanych w Gimnazjum w Zebrzydowicach

Klasy	Ilość klas	Ilość uczniów	Promowanych	Niepromowanych	Wydłużenie obowiązku szkolnego
I	5	109 +1	106 +1	3	1 OREW
II	6	128 +1	127 +1	1	1 OREW
III	5	124	124	-	-
Razem	15	361 +2	357 +2	4	2

Średnia szkoły podstawowej: **2009/2010 – 4,07**

Średnia gimnazjum: **2009/2010 – 3,66**

### Pogramy realizowane w szkole:

- Bezpieczne Życie w klasach IIa,b,
- Pierwsze uczniowskie doświadczenie – kl Ia,
- Mleko z klasą – kl I-VI,
- Owoce w szkole – kl I-III,
- Adopcja na odległość,
- Przystąpiono do realizacji programu „Trzymaj formę”,
- Śląska Sieć Szkół Promujących Zdrowie – **gimnazjum uzyskało certyfikat**,
- Adopcja na odległość,
- Comenius – współpraca zagraniczna,
- trzy klasy z rozszerzonym językiem francuskim – 4h/tydzień

### Świetlica szkolna

Opieką objęto 41 uczniów z klas 1-6. Doraźnie ze świetlicy korzystali uczniowie wszystkich klas szkoły podstawowej w ramach opieki jak również gimnazjum.

### Stołówka szkolna

Ilość wydawanych obiadów SP – 169

Ilość wydawanych obiadów GIM – 149

### Zajęcia pozalekcyjne:

- kółko teatralne – 4h/tydzień
- kółko dziennikarskie – 1h/tydzień
- SKS SP- 1h/tydzień
- gry i zabawy z językiem - 1h/tydzień
- zajęcia muzyczno-ruchowe – klasy III-cie
- zajęcia komputerowe – klasy III-cie
- świetlica środ.-opiek. – 6h/tydzień
- SKS GIM- 2h/tydzień
- nauczyciele w ramach 1h w tygodniu z Karty Nauczyciela realizowali różne zajęcia pozalekcyjne: wyrównawcze, rozwijające zainteresowania, opiekuńcze

## ZESPÓŁ SZKÓŁ W KACZYCACH

### **SZKOŁA PODSTAWOWA**

Tabela nr 15 - Liczba uczniów w poszczególnych oddziałach z podziałem na uczniów klasyfikowanych i nieklasyfikowanych w Szkole Podstawowej w Kaczcach

Klasy	Ilość klas	Ilość uczniów	Klasyfikowani	Nieklasyfikowani
I	2	32	32	-
II	2	36	36	-
III	2	38	38	-
IV	2	41	41	-
V	2	36	36	-
VI	2	39	38	1
Razem	12	222	221	-

### **GIMNAZJUM**

Tabela nr 16 - Liczba uczniów w poszczególnych oddziałach z podziałem na uczniów klasyfikowanych i nieklasyfikowanych w Gimnazjum w Kaczcach

Klasy	Ilość klas	Ilość uczniów	Klasyfikowani	Nieklasyfikowani
I	2	56	56	-
II	2	50	50	-
III	2	47	47	-
Razem	6	153	153	-

### **Wyniki promocji uczniów w poszczególnych klasach:**

### **SZKOŁA PODSTAWOWA**

Tabela nr 17 - Liczba uczniów w poszczególnych oddziałach z podziałem na uczniów promowanych i niepromowanych w Szkole Podstawowej w Kaczcach

Klasy	Ilość klas	Ilość uczniów	Promowanych	Niepromowanych	Wydłużenie obowiązku szkolnego
I	2	32	32	-	-
II	2	36	35	1	-
III	2	38	38	-	-
IV	2	41	41	-	-
V	2	36	35	-	1
VI	2	39	38	1	-
Razem	12	222	219	2	1

## GIMNAZJUM

Tabela nr 18 - Liczba uczniów w poszczególnych oddziałach z podziałem na uczniów promowanych i niepromowanych w Gimnazjum w Kaczycach

Klasy	Ilość klas	Ilość uczniów	Promowanych	Niepromowanych	Wydłużenie obowiązku szkolnego
I	2	56	56	-	-
II	2	50	50	-	-
III	2	47	47	-	-
Razem	6	153	153	-	-

### Pogramy realizowane w szkole:

- Trzymaj Formę (klasy 5-6 SP i GIM) - edukacja w zakresie kształtowania prozdrowotnych nawyków wśród młodzieży, promocja aktywnego stylu życia i zdrowego żywienia. Program realizowany we współpracy z Państwową Inspekcją Sanitarną
- Szklanka Mleka (klasy 1-6 SP)
- Owoce w szkole (klasy 1-3 SP)
- Pierwsze uczniowskie doświadczenia drogą do wiedzy (kl.1 i 2 SP) – zajęcia pozalekcyjne rozwijające inteligencję wielorakie. Projekt EFS

### Świetlica szkolna

Opieką objęto 58 uczniów (głównie ze szkoły podstawowej) Doraźnie ze świetlicy korzystali uczniowie wszystkich klas w ramach opieki.

### Stółówka szkolna

Ilość wydawanych obiadów : 147 ( 79 SP + 58 Gim +10 pracownicy)

### Średnia ocen

Szkoła Podstawowa 3,98

Gimnazjum 3,62

### Zajęcia pozalekcyjne:

Wszystkie prowadzone w szkole (także ze szkolnych planów nauczania i karty nauczyciela)\_\_\_\_\_

Tabela nr 19 - Zajęcia pozalekcyjne prowadzone w Zespole Szkół w Kaczycach

Rodzaj zajęć	Prowadzący	Termin zajęć	Szkoła
Nauka pływania dla najmłodszych klasa 1a,1b SP	mgr inż. Jonasz Kwiczala	wg planu lekcji	SP
Zajęcia dydaktyczno-wyrównawcze klasa 1a,1b SP	mgr Bożena Janko	wg planu lekcji	SP
Zajęcia dydaktyczno-wyrównawcze klasa 2a,2b SP	mgr Adamczyk Aneta	wg planu lekcji	SP

Rodzaj zajęć	Prowadzący	Termin zajęć	Szkoła
Zajęcia basenowe klasy 2-3 SP	mgr Hubert Chrząszcz, mgr inż. J. Kwiczala, mgr Piotr Suchanek	wg planu lekcji	SP
Zajęcia artystyczne dla klas 2-3 SP	Wychowawcy klas	wg planu lekcji	SP
Zajęcia komputerowe dla klasy 2a SP	mgr Czyż Danuta	wg planu lekcji	SP
Zajęcia komputerowe dla klas 3a,3b SP	mgr Wołoszyn Wiesława	wg planu lekcji	SP
Zajęcia dydaktyczno-wyrównawcze klasa 3a,3b SP	mgr Beata Piątkowska mgr Wiesława Czyryło	wg planu lekcji	SP
„Pierwsze uczniowskie doświadczenie – inteligencje wielorakie” zajęcia dla klasy 1a SP (projekt unijny)	mgr Danuta Czyż	wg planu lekcji	SP
Szkolne Koło Sportowe dla klas 1-3 SP	mgr Piątkowska Beata	Poniedziałek 15.00 – 16.00	SP
Gimnastyka korekcyjna 1a,1b, 2a, 2b SP	mgr Chrząszcz Hubert	wg planu lekcji	SP
Gimnastyka korekcyjna 3a,3b SP	mgr Piątkowska Beata	wg planu lekcji	SP
Zajęcia dydaktyczno-wyrównawcze klasa 4a,4b SP	mgr inż. Justyna Koch	wg planu lekcji	SP
Język angielski dla uczniów klas 4a,4b SP – zajęcia dodatkowe	p. Buchcik Marta		SP
Redakcja gazetki szkolnej – kółko dziennikarskie / konsultacje z języka polskiego dla uczniów szkoły podstawowej	mgr Chojnacka Ewa	Piątek, lekcja 6	SP
Kółko liturgiczne dla uczniów szkoły podstawowej	Ks. Warzecha Eugeniusz		SP
Kółko miłośników nauki i przyrody dla uczniów szkoły podstawowej	mgr Kasza Magdalena	Poniedziałek, lekcja 7	SP
Kółko taneczne dla uczniów szkoły podstawowej i gimnazjum (2h)	mgr Picha Aleksandra	Czwartek, lekcja 7 SP Wtorek, lekcja 8 G	SP G
Matematyczne wsparcie dla uczniów szkoły podstawowej	mgr inż Koch Justyna	Poniedziałek, 14.20-15.20	SP
Kółko języka niemieckiego klasy 5-6 SP	mgr Edyta Krawczyk	wg planu lekcji	SP
Kółko biblijne dla uczniów szkoły podstawowej	Siostra Dorota	Czwartek, 13.25 – 14.25	SP
SKS – dla uczniów szkoły podstawowej	mgr Suchanek Piotr	Czwartek 14.25 – 15.25	SP
Matematyczne wsparcie dla uczniów gimnazjum i klasy 4a SP	mgr Koch Aleksandra	Poniedziałek 15.15 – 16.15	G
Kółko matematyczne dla uczniów zdolnych	mgr Koch Aleksandra	Poniedziałek , lekcja 8	G
Zespół wokalny w gimnazjum	mgr Dronia Ewa	Wtorek, lekcja 7	G
Kółko (konsultacje) z języka niemieckiego dla uczniów gimnazjum	mgr Edyta Krawczyk	Środa, 14.25 – 15.25	G

Rodzaj zajęć	Prowadzący	Termin zajęć	Szkoła
SKS – dla uczniów gimnazjum (2h)	mgr inż. Jonasz Kwiczala	Wtorek, lekcja 7 Czwartek, 14.25 – 15.25	G
Kółko komunikacyjne ( karta rowerowa i motorowerowa) dla uczniów szkoły podstawowej i gimnazjum	mgr Oreł Tomasz	Czwartek, 13.35 – 14.25 Piątek, 13.35 – 14.25	SP G
Kółko wspomagające z języka angielskiego dla uczniów gimnazjum i szkoły podstawowej / konsultacje przedmiotowe	mgr Salamon Anna	Wtorek 13.35 – 14.20	G
Kółko językowe przygotowanie do egzaminu klas 3A,3B / konsultacje (2h)	p.Piekar Edyta	Środa, lekcja 7 Czwartek, lekcja 8	G kółko SP,G konsult.
Konsultacje historyczne / Szkolny Klub Europejski	mgr Wawrzyczek Maria	Piątek 13.45 – 14.35	G
Konsultacje z języka polskiego dla uczniów słabszych	mgr Sikora Mirela	Poniedziałek, 13.35 – 14.25 klasa 2AB, 14.25 – 15.10 klasa 1AB	G
Kółko polonistyczne dla uczniów 3A,3B / przygotowanie do konkursu przedmiotowego i egzaminu	mgr Sikora Janusz	Środa, lekcja 7	G
Matematyczne wsparcie dla uczniów gimnazjum	mgr inż Wenglorz Irena	Środa, 14.25-15.10, klasa 1A 15.10 – 16.00 wg potrzeb	G
Kółko przedsiębiorczości / konsultacje z chemii i informatyki	mgr Wołoszyn Wiesława	Piątek, 13.35 – 14.25	G
Kółko taneczne	mgr Ewa Machej	Środa, lekcja 6	SP
Kółko PCK, Klub Ratowniczek	mgr Wiesława Czuryło	Czwartek, lekcja 6	SP
Zajęcia opiekuńczo- wychowawcze (profilaktyczne, socjoterapeutyczne, douczanie 5h)	mgr Świerczek Katarzyna	wg harmonogramu	SP G

## **SZKOŁA PODSTAWOWA W KOŃCZYCACH MAŁYCH**

### **Klasyfikacja roczna uczniów:**

W roku szkolnym 2008/2009 do szkoły uczęszczało 230 uczniów, w tym ( tabela nr 20)

**Tabela nr 20 - Liczba uczniów w poszczególnych oddziałach z podziałem na uczniów klasyfikowanych i nieklasyfikowanych w Szkole Podstawowej w Kończycach Małych**

Klasy	Ilość klas	Ilość uczniów	Klasyfikowani	Nieklasyfikowani
I	2	36	36	-
II	2	38	38	-
III	2	44	44	-
IV	2	36	36	-
V	2	38	38	-
VI	2	35	35	-
Razem	12	227	227	-

### **Wyniki promocji uczniów w poszczególnych klasach:**

**Tabela nr 21 - Liczba uczniów w poszczególnych oddziałach z podziałem na uczniów promowanych i niepromowanych w Szkole Podstawowej w Kończycach Małych**

Klasy	Ilość klas	Ilość uczniów	Promowanych	Niepromowanych	Wydłużenie obowiązku szkolnego
I	2	36	36	-	-
II	2	38	38	-	-
III	2	44	44	-	-
IV	2	36	36	-	-
V	2	38	37, 1 osoba egzamin poprawkowy w sierpniu	-	-
VI	2	35	35	-	-
Razem	12	227	227	-	-

ŚREDNIA OCEN – 4.21

### **Programy realizowane:**

- Bezpieczne Życie (klasy II),
- ZSEE (klasy V),
- Pierwsze doświadczenia uczniowskie (klasy I i II),
- Owoce w szkole (klasy I-III),
- Mleko w szkole (klasy I-VI)

### **Świetlica szkolna**

Świetlica szkolna pracowała w godzinach: 8.00 –14.40. Opieką objęto 22 uczniów z klas 1-6. Doraźnie ze świetlicy korzystali uczniowie wszystkich klas w ramach opieki., które np. czekały na starsze rodzeństwo, pracujących rodziców lub zajęcia dodatkowe. Mimo trudności lokalowych i różnic wiekowych uczniów zajęcia przebiegały zgodnie z planem.

### **Stołówka szkolna:**

W stołówce szkolnej wydawano uczniom około 110 pełnych obiadów, w tym:

- 32 miało obiady refundowane przez GOPS.

## **SZKOŁA PODSTAWOWA W MARKLOWICACH GÓRNYCH**

W roku szkolnym 2009/2010 do szkoły uczęszczało 64 uczniów, w tym( tabela nr 22)

**Tabela nr 22 - Liczba uczniów w poszczególnych oddziałach z podziałem na uczniów klasyfikowanych i nieklasyfikowanych w Szkole Podstawowej w Markłowicach Górnych**

Klasy	Ilość klas	Ilość uczniów	Klasyfikowani	Nieklasyfikowani
I	1	10	10	-
II	1	11	11	-
III	1	12	12	-
IV	1	11	11	-
V	1	10	10	-
VI	1	10	10	-
Razem	6	64	64	-

### **Wyniki promocji uczniów w poszczególnych klasach:**

**Tabela nr 23 - Liczba uczniów w poszczególnych oddziałach z podziałem na uczniów promowanych i niepromowanych w Szkole Podstawowej w Markłowicach Górnych**

Klasy	Ilość klas	Ilość uczniów	Promowanych	Niepromowanych	Wydłużenie obowiązku szkolnego
I	1	10	10	-	-
II	1	11	11	-	-
III	1	12	12	-	-
IV	1	11	11	-	-
V	1	10	10	-	-
VI	1	10	10	-	-
Razem	6	64	64	-	-

### **Pogromy realizowane w szkole:**

Szkoła realizuje projekt finansowany z EFS „Pierwsze doświadczenia uczniowskie drogą do wiedzy” skierowany do uczniów klas pierwszych. W br. szkolnym podsumowaliśmy II etapy tego projektu, na którego realizację uzyskaliśmy pomoce dydaktyczne wartości 8000, 00zł.

Po raz trzeci przystąpiliśmy też do realizowanego pod patronatem komendy głównej PSP i LOC programu profilaktycznego dla uczniów klas II „Bezpieczne Życie”. Finał tegorocznej edycji odbył się przy zamku w Kończycach Małych i był okazją do przedstawienia zdobytej przez uczniów wiedzy i umiejętności.

### **Stołówka szkolna**

Ilość wydawanych obiadów na zasadzie cateringu 39



### **Zajęcia pozalekcyjne:**

- Świetlica opiekuńczo wychowawcza średnio 12 osób
- kółko plastyczne – 10 osób
- kółko muzyczne - 6 osób
- SKS – 16 osób
- zajęcia rekreacyjno sportowe 9 osób
- gimnastyka korekcyjna 13 osób
- kółko informatyczne 16 osób ( 2 grupy)
- kółko taneczno-wokalne 19 osoby

## **LICZBA DZIECI UCZĘSZCZAJĄCYCH DO PRZEDSZKOLI NA TERENIE GMINY**

Tabela nr 24 - Liczba dzieci uczęszczających do przedszkoli w poszczególnych oddziałach z uwzględnieniem dzieci korzystających z posiłku i bez żywienia

Przedszkole	Liczba dzieci w przedszkolach w roku szkolnym 2009/2010				Żywienie dzieci w roku szkolnym 2009/2010		
	3-4 latki	5- latki	6- latki	Razem	Korzystający z 2 posiłków	Korzystający z 3 posiłków	Bez żywienia
Zebrzydowice	19	40	59	118	47	63	8
Markłowice Górne	19	5	12	36	9	27	-
Kończyce Małe	41	25	30	96	42	43	11
Kaczyce	33	19	43	95	39	45	11
<b>Razem</b>	<b>112</b>	<b>89</b>	<b>144</b>	<b>345</b>	<b>137</b>	<b>178</b>	<b>30</b>

## **LICZBA DZIECI UCZĘSZCZAJĄCYCH DO NIEPUBLICZNYCH PRZEDSZKOLI POZA TEREN GMINY**

- a) Niepubliczne Przedszkole im. Jasia i Małgosi w Cieszynie – 1 dzieci
- b) Katolickie Przedszkole im. Dzieciątka Jezus w Cieszynie – 1 dziecko
- c) Przedszkole Towarzystwa Ewangelickiego w Cieszynie – 3 dzieci
- d) Niepubliczne Przedszkole „Bajlandia” w Cieszynie – 2 dziecko
- e) Niepubliczne Przedszkole Twórcze w Cieszynie „TO – TU” - 1 dziecko

## **DOWÓZ DZIECI NIEPEŁNOSPRAWNYCH DO SZKÓŁ I OŚRODKÓW POZA TEREN GMINY**

Liczba uczniów w roku szk. 2009/2010 - 10ucz. ( rok szk 2008/2009 – 8 ucz.)

- a) Ośrodek Rehabilitacyjno – Edukacyjno – Wychowawczy w Cieszynie – 5 dzieci
- b) Szkoła Podstawowa Nr 2 z Oddziałami Integracyjnymi w Cieszynie – 2 dzieci
- c) Specjalny Ośrodek Szkolno – Wychowawczy w Cieszynie – 2 dzieci
- d) Szkoła Podstawowa nr 23 w Zespole Szkół nr 10 w Jastrzębiu Zdroju – 1 dziecko

## DOWÓZ UCZNIÓW DO SZKÓŁ NA TERENIE GMINY

1. ZESPÓŁ SZKÓŁ W ZEBRZYDOWICACH:
  - Szkoła Podstawowa – 23 uczniów, wartość biletów 939,49 zł/m-c
  - Gimnazjum – 111 uczniów, wartość biletów 4865,37 zł/m-c
2. ZESPÓŁ SZKÓŁ W KACZYCACH :
  - Szkoła Podstawowa – 7 uczniów, wartość biletów -317,21 zł/m-c
  - Gimnazjum – 28 uczniów, wartość biletów -1400,84 zł/m-c
3. SZKOŁA PODSTAWOWA W KOŃCZYCACH MAŁYCH – 12 uczniów koszt dowozu 685,44 zł/m-c
4. SZKOŁA PODSTAWOWA W MARKLOWICACH GÓRNYCH – brak uczniów korzystających dofinansowania dojazdu do szkoły

## LICZBA UCZNIÓW KORZYSTAJĄCYCH ZE STYPENDIÓW I ZASIŁKÓW SZKOLNYCH

Tabela nr 25 - Liczba uczniów korzystających ze stypendiów i zasiłków szkolnych

Szkoła	Stypendia szkolne		Zasiłki szkolne	
	2008/2009	2009/2010	2008/2009	2009/2010
SP Zebrzydowice	14	8	4	0
SP Kaczyce	5	8	0	0
SP Kończyce Małe	10	9	4	2
SP Marklowice Górne	9	5	2	3
Gimnazjum Zebrzydowice	17	10	7	3
Gimnazjum Kaczyce	7	9	2	1
Gimnazjum nr 2 w Cieszynie	0	1	0	0
Zespół Szkół nr 2 w Jastrzębiu Zdroju	0	1	0	0
Zespół Szkół Budowlanych w Cieszynie	0	1	0	0
Zespół Szkół Ekonomiczno-Gastronomicznych w Cieszynie	2	5	0	0
Zespół Szkół Ponadgimnazjalnych w Cieszynie	0	1	0	0
IV Liceum Ogólnokształcące w Jastrzębiu Zdroju	0	0	0	1
Technikum nr 4 w Jastrzębiu Zdroju	0	0	0	1
Liceum Ogólnokształcące w Jastrzębiu Zdroju	0	0	0	1
Zespół Szkół Handlowych w Jastrzębiu Zdroju	1	0	0	0
<b>RAZEM</b>	<b>65</b>	<b>58</b>	<b>19</b>	<b>12</b>

## 5. OSIĄGNIĘCIA UCZNIÓW W KONKURSACH POWIATOWYCH I WYŻSZYCH W ROKU SZKOLNYM 2009/2010

### SZKOŁA PODSTAWOWA W ZEBRZYDOWICACH

#### ETAP POWIATOWY

##### **Konkurs "Poezja i Proza w języku Shakespeare'a"**

- I miejsce- Justyna Kondziołka kl. 6b (mgr B. Foltyn)
- wyróżnienie – Nikoleta Saluk kl. 6b (mgr J. Ogrodnik)

#### **ZAWODY SPORTOWE**

- IV miejsce w powiecie w drużynowych zawodach pływackich chłopców (mgr G. Kukuczka)
- IV miejsce w powiecie w drużynowych zawodach pływackich dziewczyny (mgr G. Kukuczka)

#### ETAP WOJEWÓDZKI

**Finał diecezjalny Konkursu Wiedzy Biblijnej:** Sandra Mazur kl. 5a (mgr A. Łupieżowiec)

##### **Wojewódzki Konkurs Recytatorski „Poezja i proza na wschód od Bugu”**

- wyróżnienie Justyna Kondziołka kl. 6b

#### ETAP MIĘDZYNARODOWY

##### **Międzynarodowy konkurs matematyczny:**

- **Kangur- kategoria maluch-** wyróżnienie: Paweł Przybyła kl. 4b, (mgr B. Piguła)  
Adrian Krysiak kl. 4a, (mgr Z. Ziętek)
- **Kangur – kategoria Benjamin:** wynik bardzo dobry (2 lokata): Sylwia Duda kl. 5c (mgr A. Ziętek)

##### **Międzynarodowy konkurs plastyczny „Mój niepełnosprawny kolega”**

- III miejsce: Natalia Loter kl. 3c (mgr H. Sztymon)
- Wyróżnienie: Martyna Kwiczała kl. 3a (mgr B. Wija)  
Weronika Gabzdyl kl. 2b (mgr A. Łosińska)  
Mierzejewski Jakub kl. 2b (mgr A. Łosińska)

##### **Międzynarodowy Ekumeniczny Konkurs Wiedzy Biblijnej „Jonasz”**

- Tytuł laureata: Natalia Pietrzak kl. 3c oraz Mateusz Jaworski kl. 4a, (mgr B. Karpiel)
- **Konkurs towarzyszący w/w „Recytujemy Biblię”**
  - Wyróżnienie: Justyna Kołatek kl. 2a (mgr B. Karpiel)
  - II miejsce: Justyna Kondziołka kl. 6b (mgr A. Łupieżowiec)

## **GIMNAZJUM W ZEBRZYDOWICACH**

### **ETAP POWIATOWY**

#### **X Powiatowy Konkurs Recytatorski" Poezja i proza w języku Shakespeare'a"**

- wyróżnienie- Alicja Balzam kl. 3d ( mgr K. Kondziołka)
- wyróżnienie- Justyna Witosz kl. 2f ( mgr W. Dandyk)

#### **VI Powiatowy Konkurs Recytatorski**

- II miejsce- Agata Oreł kl. 2a( mgr K. Dynek)

#### **V Powiatowy Konkurs Poetycki im. Jana Kubisza**

- II miejsce- Paulina Janoszek kl. 2e (mgr A. Kopiec)
- II miejsce - Przemysław Lose kl. 2b ( mgr A. Kopiec)

#### **„Międzyszkolna Liga Języka Angielskiego”**

- III miejsce (laureat) - Patryk Górczyński kl. 3a ( mgr K. Kondziołka)
- VIII miejsce (laureat) - Alicja Balzam kl. 3d ( mgr K. Kondziołka)

#### **Powiatowy Konkurs „English is cool”**

- VII miejsce Patryk Górczyński kl. 3a ( mgr K. Kondziołka)

#### **Powiatowy Konkurs Wiedzy o Społeczeństwie „Antonicus 2009”**

- I miejsce - Patryk Górczyński kl. 3a ( mgr M. Żegarska)

#### **III Powiatowy Drużynowy Konkurs Wiedzy o Społeczeństwie**

- I miejsce- Anna Parchańska, Damian Krzyżak-kl. 2a, Jakub Kędzior kl. 3a (mgr M. Żegarska)

#### **VIII Cieszyński Powiatowy Konkurs Informatyczny**

- wyróżnienie- laureat Sławomir Kozok kl. 3c ( mgr D. Hobernik- Pindel)

#### **Turniej Wiedzy o Bezpieczeństwie Ruchu Drogowego- drużynowo**

- IV miejsce- Sara Caniból kl. 2d, Krzysztof Franek kl. 2b, Łukasz Ociepka kl. 1d ( mgr M. Mażarski)

#### **ZAWODY SPORTOWE:**

- I miejsce w piłce nożnej – chłopcy ( mgr H. Czaja, mgr J. Utikal)
- II miejsce w drużynowych zawodach pływackich- chłopcy ( mgr J. Utikal, mgr H. Czaja)
- III miejsce w drużynowym tenisie stołowym- chłopcy (mgr J. Utikal)
- III miejsce w dwuboju nowoczesnym- chłopcy ( mgr J. Utikal, mgr H. Czaja)
- III miejsce w piłce ręcznej- dziewczyny ( mgr B. Grela- Kukuczka)
- III miejsce w drużynowych zawodach pływackich- dziewczyny ( mgr B. Grela- Kukuczka)
- IV miejsce w piłce ręcznej- chłopcy ( mgr J. Utikal, mgr H. Czaja)
- IV miejsce w siatkówce plażowej – chłopcy ( mgr J. Utikal)

### **ETAP REJONOWY**

#### **Konkurs przedmiotowy z języka polskiego:**

- Karolina Brzoza - kl. 2a( mgr K. Dynek)
- Marta Lasota - kl. 2a( mgr K. Dynek)

#### **Konkurs przedmiotowy z języka francuskiego:**

- Paweł Korycki – kl. 3a ( mgr B. Hanzlik)

### **Konkurs przedmiotowy z historii:**

- Dominika Matuszczyk- kl. 1d ( mgr D. Taruc)
- Jarosław Badura – kl. 3e ( mgr M. Żegarska)

### **XII Rejonowy Konkurs Recytatorski „Słońce, słońce- i- życie...”**

- III miejsce- Agata Oreł- kl. 2a ( mgr K. Dynek)

### **ZAWODY SPORTOWE:**

- I miejsce w piłce nożnej i awans do półfinałów wojewódzkich ( mgr H. Czaja, mgr J. Utikal)
- III miejsce w drużynowym tenisie stołowym- chłopcy ( mgr J. Utikal)

### **ETAP WOJEWÓDZKI**

#### **Konkursy przedmiotowe:**

- Jakub Kędzior- kl. 3a **laureat** Wojewódzkiego Konkursu Przedmiotowego z Biologii ( mgr I. Wyka)
- Marta Lasota- kl. 2a **finalistka** Wojewódzkiego Konkursu Przedmiotowego z Języka Polskiego ( mgr K. Dynek)

### **XIII Wojewódzki Konkurs Recytatorski „Poezja i proza w języku Shakespeare'a"**

- III miejsce –Justyna Witosz kl.2f ( mgr W. Dandyk)

### **Wojewódzki konkurs plastyczno- językowy „Niezwyczajne zwierzęta”**

- II miejsce – Eryk Kościelny, Damian Gaweł- kl. 1a (mgr Aneta Szpiech- Kosek)

### **Wojewódzki Konkurs Piosenki Angielskiej „Sing it for us...”**

- III miejsce- Aneta Witosz kl. 2f ( mgr W.Dandyk)

### **ZAWODY SPORTOWE:**

- II miejsce w półfinałach wojewódzkich w piłce nożnej ( mgr H. Czaja, mgr J. Utikal)

### **ETAP OGÓLNOPOLSKI**

#### **V Ogólnopolski Konkurs Satyryczny**

- **kategoria wiersz satyryczny**
  - I miejsce – Klaudia Szydrzyńska – kl. 2e ( mgr A. Kopiec)
  - II miejsce - Arletta Kielkowska – kl. 2e (mgr A. Kopiec)
  - III miejsce- Kaja Wisłoka- kl. 2e (mgr A. Kopiec)
- **kategoria fraszka**
  - II miejsce – Paulina Janoszek- kl. 2e (mgr A. Kopiec)

#### **Ogólnopolski Konkurs Ekologiczny „EKO- PLANETA”**

- wyróżnienia- Aleksandra Pawliczek, Karina Budzińska- kl. 2a ( mgr I. Wyka)
- bardzo dobry wynik w szkole- Jakub Kędzior- kl. 3a ( mgr I. Wyka)

#### **Ogólnopolski Konkurs Geograficzny Geo-Planeta:**

- wyróżnienia: Krzysztof Franek kl. 2b, Natalia Chwolek kl. 3c, Patryk Damasiewicz kl. , Kinga Banot kl. 3d, Kamil Michalak kl. 2b (mgr L. Lasok-Zarzecka)
- bardzo dobry wynik: Daria Macura- kl. 3d (mgr L. Lasok-Zarzecka)

### **ETAP MIĘDZYNARODOWY**

#### **Międzynarodowy konkurs matematyczny „Kangur”:**

- wyróżnienie- Rafał Puzoń –kl. Ia ( mgr B. Piguła)

### **ZESPÓŁ SZKÓŁ W KACZYCACH**

#### **KONKURSY POWIATOWE**

**Tabela nr 26 - Osiągnięcia uczniów w konkursach powiatowych w Zespole Szkół w Kaczychach**

<b>Uczeń</b>	<b>Nazwa konkursu</b>	<b>Osiągnięcie</b>	<b>Opiekun</b>
SP Piątkowska Daria, Holeyik Aleksandra Skórkiewicz Elzbieta, Machej Klara Spandel Ewelina, Stec Aneta	VII Powiatowy Konkurs Biblioteczny SP	I miejsce	Irena Kula
		II miejsce	
	VII Powiatowy Konkurs Biblioteczny Gimn.	II miejsce	
G Stec Aneta	Konkurs na limeryki	Wyróżnienie	Irena Kula
G Koch Monika  SP Piątkowska Daria	Poezja i proza w języku Shakespeare'a	III miejsce	Magdalena Czyż
		Wyróżnienie	Edyta Piekarczyk Edyta Piekarczyk
SP Koch Monika, Kuś Aneta, Deperas Jonatan	III Powiatowy Konkurs „Zadbaj o swoje zdrowie”	Wyróżnienie	Magdalena Kasza
G GKuş Aneta, Kuśnierz Krystyna, Wawrzyczek Katarzyna, Więcek Malwina	XI Złot Sokoli – Piłka plażowa dziewcząt	I miejsce	Jonasz Kwiczala
G Hansel Justyna, Kuś Aneta, Koch Monika	Powiatowy Konkurs „Ekochem”	Wyróżnienie	Wiesława Wołoszyn
G Zespół Taneczny „Metamorfoza”: Sznepka Aneta, Wierzoń Beata, Moczala Martyna, Hanus Daria, Golasowska Magdalena, Wenglorz Katarzyna, Etryk Marta	Powiatowy Przegląd Szkolnych Zespołów Artystycznych	III miejsce	Aleksandra Picha
SP Piotrowska Weronika	Konkurs plastyczny „Twój niezbędny zdrowia”	I miejsce	Ewa Dronia

#### **Konkursy przedmiotowe**

**Język polski** :Kuś Aneta , Koch Monika, Stec Aneta, Winiarczyk Katarzyna - uczennice zakwalifikowały się do etapu powiatowego - gimnazjum

**Język angielski**: Wenglorz Agnieszka – uczennica zakwalifikowała się do etapu powiatowego - gimnazjum

#### **KONKURSY WOJEWÓDZKIE**

**Tabela nr 27 - Osiągnięcia uczniów w konkursach wojewódzkich w Zespole Szkół w Kaczychach**

<b>Uczeń</b>	<b>Nazwa konkursu</b>	<b>Opiekun</b>
SP Machej Alicja	Konkurs interdyscyplinarny	E. Chojnacka, M. Kasza, J. Koch
G Koch Monika SP Daria Piątkowska	Poezja i proza w języku Shakespeare'a	E. Piekarczyk

### **SZKOŁA PODSTAWOWA W KOŃCZYCACH MAŁYCH**

- Konkurs interdyscyplinarny** - do II Etapu awansowali S. Urbanek, D. Tomica
- Konkurs językowy** - „W kręgu kultury europejskiej”
- Złot Sokoli w Zebrzydowicach**
  - Tenis stołowy: II miejsce w powiecie: A. Moczala, S. Urbanek, T. Cedro
- Wiosenne Spotkanie z Folklorem** - S. Sitek, K. Moczala (wyróżnienia)

- **Konkurs plastyczny „Mój niepełnosprawny kolega”** zorganizowany przez stowarzyszenie osób niepełnosprawnych i z Zespołem Downa; I miejsce M. Szostek kl. Ib
- **BKD** - 6 miejsce w powiecie
- **Konkurs Wiedzy Biblijnej „Jonasz”**; Finalistka - M. Szlauer kl. IIIa
- **Konkurs recytatorski „Recytujemy Biblię w językach obcych”**; wyróżnienie - Ł. Strzelczyk kl. IIIb

### **SZKOŁA PODSTAWOWA W MARKŁOWICACH GÓRNYCH**

#### **Udział i osiągnięcia uczniów w konkursach**

- **XI powiatowe zawody sportowe „Złot Sokoli”**  
II bieg na 600m Edyta Solnicka
- **Międzynarodowy konkurs matematyczny Kangur**  
Wyróżnienie Kamil Wiśniewski

## 6. WYNIKI SPRAWDZIANU KL. 6 SZKOŁY PODSTAWOWEJ W GMINIE ZEBRZYDOWICE

### SPRAWDZIAN KLAS SZÓSTYCH

Zgodnie z Rozporządzeniem Ministra Edukacji Narodowej z 30 kwietnia 2007 r. w sprawie warunków i sposobu oceniania, klasyfikowania i promowania uczniów i słuchaczy oraz przeprowadzania sprawdzianów i egzaminów w szkołach publicznych (Dz. U. Nr 83, poz. 562 z późniejszymi zmianami) i zasadami w nim określonymi **8 kwietnia 2010 r. po raz dziewiąty odbył się ogólnopolski sprawdzian** dla uczniów klas szóstych szkół podstawowych.

W niniejszym sprawozdaniu przedstawiono wyniki uzyskane przez szóstoklasistów ze sprawdzianu oraz informacje, dotyczące jego organizacji i przebiegu.

Prezentowane wyniki odnoszą się do

- całego zestawu zadań egzaminacyjnych,
- poszczególnych standardów,
- zadań testu.

Podstawowe wskaźniki statystyczne zostały obliczone zarówno dla całej populacji zdających uczniów, jak i z podziałem na dziewczęta i chłopców. Wyodrębniono również warstwy, uwzględniając wielkość miejscowości.

Sprawdzian badał opanowanie umiejętności zawartych w standardach wymagań egzaminacyjnych: **czytanie** (1), **pisanie** (2), **rozumowanie** (3), **korzystanie z informacji** (4) oraz **wykorzystywanie wiedzy w praktyce** (5).

Dla uczniów ze specjalnymi potrzebami edukacyjnymi przygotowano dostosowane zestawy zadań egzaminacyjnych. Sprawdzian trwał 60 minut. Uczniowie z dysfunkcjami mieli prawo do wydłużenia czasu sprawdzianu o dodatkowe 30 minut.

Maksymalna liczba punktów, którą uczeń mógł uzyskać za poprawne rozwiązanie wszystkich zadań, wynosiła 40.

**Tabela nr 28 - Wyniki sprawdzianu klas 6 w poszczególnych jednostkach w Gminie Zebrzydowice**

Szkoły	Ark	L. ucz.	Min-max	Śr wynik 2009/2010	Śr wynik 2008/2009	Łatwość standardów				
Szkoła Podstawowa w Zebrzydowicach	AB1	54	10-37	24,00	21,95	0,72	0,57	0,59	0,56	0,52
	A8	1	29-29	29,00	-	0,89	0,75	0,56	1,00	0,67
Szkoła Podstawowa w Kaczycach	AB1	39	7-39	23,36	22,05	0,71	0,51	0,59	0,58	0,52
Szkoła Podstawowa w Kończycach Małych	AB1	36	10-36	26,72	22,32	0,74	0,71	0,71	0,61	0,51
Szkoła Podstawowa w Markłowicach Górnych	AB1	10	14-35	22,40	20,18	0,76	0,58	0,44	0,50	0,44

Arkusze : AB1 – standardowy w wersjach A,B, A4,5 – dla słabo widzących, A7 – dla niesłyszących, A8 – dla uczniów z trudnościami w uczeniu się, A1-II- standardowy II termin

### WYNIKI SPRAWDZIANU W WOJEWÓDZTWIE ŚLĄSKIM

Do sprawdzianu w 2010 r. zostało zgłoszonych 43 302 uczniów z 1192 szkół województwa śląskiego. Przystąpiło do niego 42 892 szóstoklasistów z 1188 szkół, w tym 20 838 dziewcząt (48,6% zdających) i 22 054 chłopców (51,4% zdających). Uczniów ze specyficznymi trudnościami w uczeniu się (dysleksją) było 2655. Ze sprawdzianu zwolnionych zostało ze względów zdrowotnych lub losowych 80 uczniów.

Dla uczniów, którzy z przyczyn losowych lub zdrowotnych nie przystąpili do sprawdzianu 8 kwietnia 2010 r., wyznaczono termin dodatkowy: 8 czerwca 2010 r.



**Tabela nr 29 - Wyniki uczniów w województwie śląskim**

Wskaźniki	Ogółem	Dziewczęta	Chłopcy
Liczba uczniów	<b>42 011</b>	20 499	21 512
Wskaźnik łatwości zestawu	<b>0,61</b>	0,63	0,59
Liczba punktów możliwych do uzyskania	40		
Wynik najczęstszy (modalna)	<b>30</b>	30	25
Wynik środkowy (mediana)	<b>25</b>	26	24
Wynik średni (średnia arytmetyczna)	<b>24,37</b>	25,27	23,51
Odchylenie standardowe	<b>8,05</b>	7,87	8,13
Wynik najwyższy uzyskany przez uczniów	<b>40</b>	40	40
Wynik najniższy uzyskany przez uczniów	<b>2</b>	2	2

Dla tegorocznych szóstoklasistów standardowy zestaw zadań egzaminacyjnych okazał się *umiarkowanie trudny*.

Wartość mediany oznacza, że co najmniej połowa uczniów (21 816 zdających – 51,93%) uzyskała 25 i więcej punktów ze sprawdzianu.

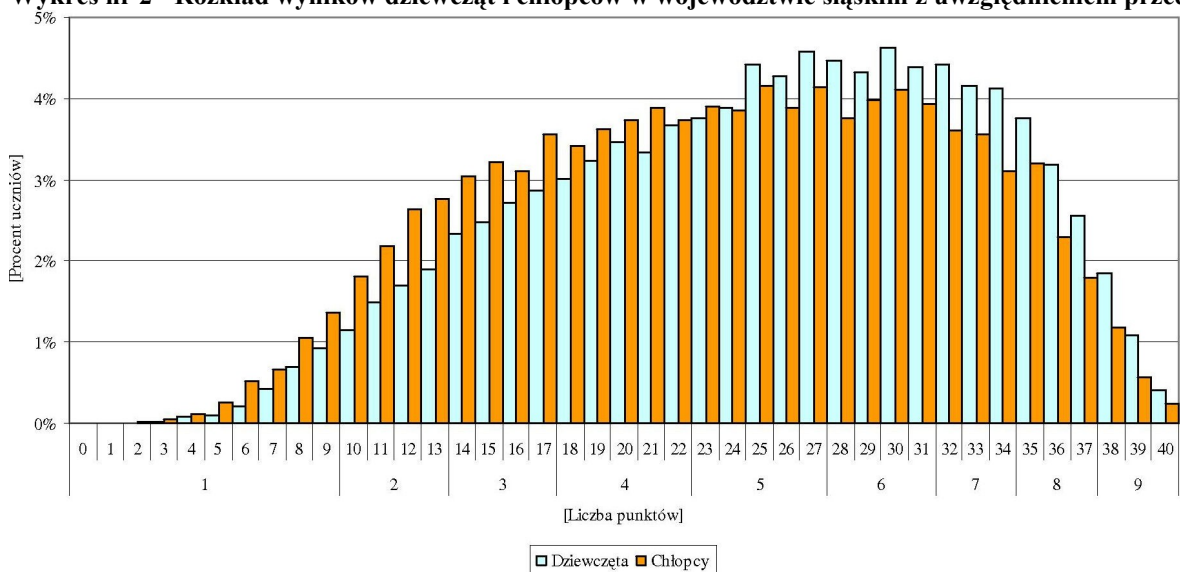
Maksymalny wynik uzyskało 133 (0,32%) uczniów, natomiast minimalny – 3 osoby (0,01%).

Dziewczęta osiągnęły nieco wyższe wyniki niż chłopcy.

**Wykres nr 1 - Rozkład wyników uczniów w województwie śląskim z uwzględnieniem przedziałów staninowych**



**Wykres nr 2 - Rozkład wyników dziewcząt i chłopców w województwie śląskim z uwzględnieniem przedziałów staninowych**

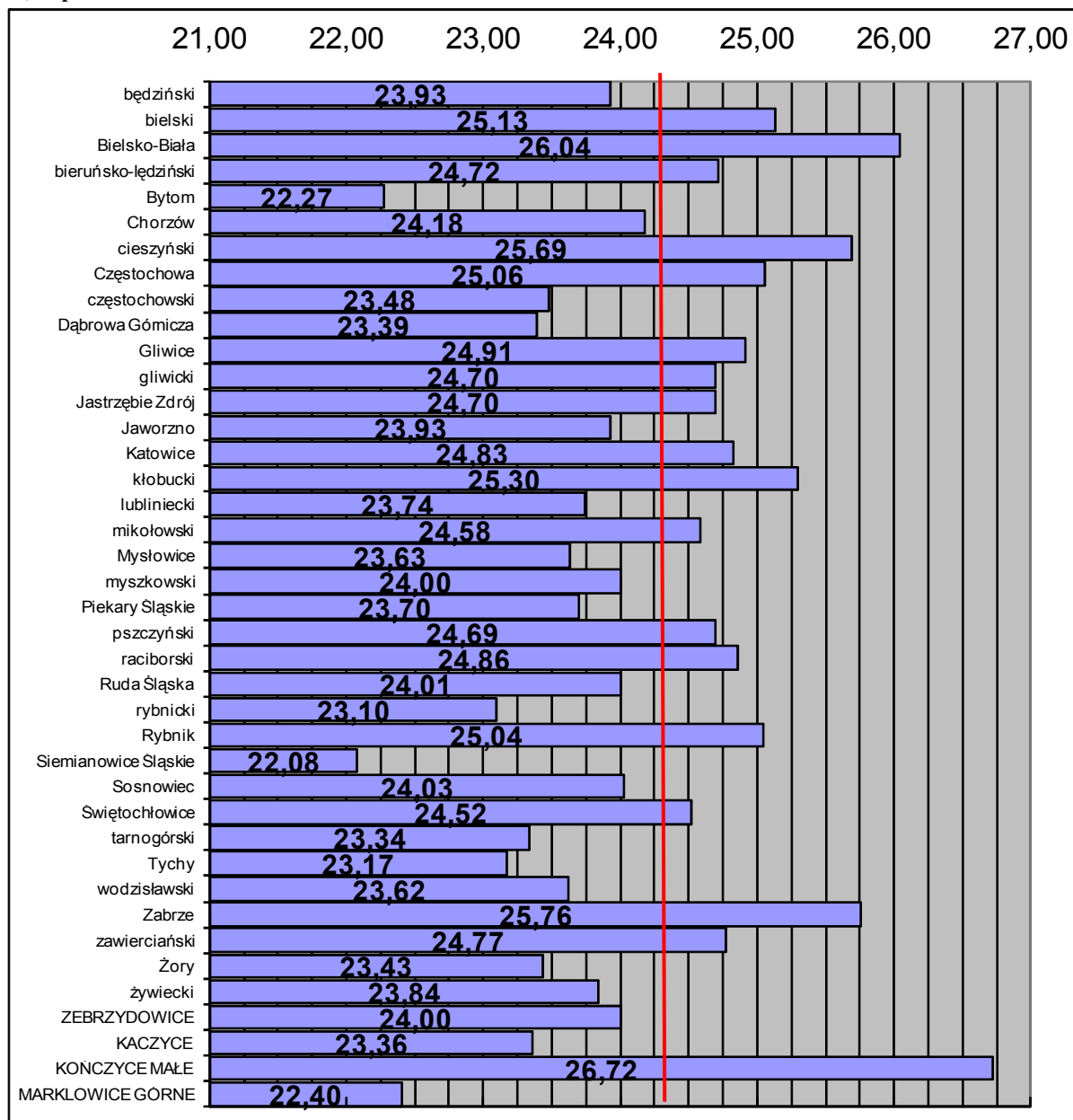


**Tabela nr 30 - Wyniki sprawdzianu w województwie śląskim w poszczególnych powiatach z uwzględnieniem wyników w szkołach w Gminie Zebrzydowice**

Lp.	Powiat	Liczba uczniów	Wynik najczęstszy (modalna – Mo)	Wynik Środkowy (mediana – Me)	Odchylenie standardowe	Wynik średni (średnia arytmetyczna – M) 2009/2010	Wynik średni (średnia arytmetyczna – M) 2008/2009
1	będziński	1164	27	25	7,63	23,93	22,54
2	bielski	1624	30	26	7,83	25,13	22,36
3	Bielsko-Biała	1552	31	27	7,82	26,04	24,35
4	bieruńsko-lędzki	543	32	26	8,23	24,72	22,05
5	Bytom	1582	16	22	8,09	22,27	21,78
6	Chorzów	991	27	25	7,98	24,18	21,82
7	cieszyński	1818	30	26	7,70	25,69	22,97
8	Częstochowa	1920	29	26	7,92	25,06	23,31
9	częstochowski	1401	23	24	8,02	23,48	22,51
10	Dąbrowa Górnicza	965	25	24	7,94	23,39	21,96
11	Gliwice	1551	27	26	8,37	24,91	22,92
12	gliwicki	1074	29	25	7,85	24,70	22,54
13	Jastrzębie Zdrój	995	25	25	7,65	24,70	21,70
14	Jaworzno	806	27	25	8,06	23,93	21,88
15	Katowice	2393	31	26	8,22	24,83	22,80
16	kłobucki	928	32	26	7,85	25,30	22,15
17	lubliniecki	749	25	24	7,63	23,74	21,46
18	mikołowski	888	34	25	8,04	24,58	22,01
19	Mysłowice	644	24	24	8,53	23,63	21,15
20	myszkowski	704	25	25	8,03	24,00	22,25
21	Piekary Śląskie	516	32	24	8,09	23,70	21,81

Lp.	Powiat	Liczba uczniów	Wynik najczęstszy (modalna – Mo)	Wynik Środkowy (mediana – Me)	Odchylenie standardowe	Wynik średni (średnia arytmetyczna – M) 2009/2010	Wynik średni (średnia arytmetyczna – M) 2008/2009
2	pszczyński	1220	27	25	7,68	24,69	22,50
3	raciborski	1017	31	25	7,89	24,86	22,35
4	Ruda Śląska	1319	27	25	7,97	24,01	22,31
5	rybnicki	787	27	23	7,82	23,10	21,24
6	Rybnik	1344	28	26	8,03	25,04	22,36
7	Siemianowice Śląskie	588	13	22	8,28	22,08	20,78
8	Sosnowiec	1579	33	25	8,34	24,03	21,78
9	Świętochłowice	446	15	23	8,66	23,17	19,80
10	tarnogórski	1252	26	24	8,05	23,62	21,63
11	Tychy	959	23	26	7,97	25,76	22,57
12	wodzisławski	1597	26	25	7,93	24,77	22,33
13	Zabrze	1594	30	23	8,59	23,43	21,40
14	zawierciański	1142	28	24	8,05	23,84	21,90
15	Żory	582	21	24	7,53	23,34	21,99
16	żywiecki	1770	29	25	7,87	24,52	22,11
	<b>ZEBRZYDOWICE</b>	54	-	-	-	<b>24,00</b>	<b>21,95</b>
	<b>KACZYCE</b>	39	-	-	-	<b>23,36</b>	<b>22,05</b>
	<b>KOŃCZYCE MAŁE</b>	36	-	-	-	<b>26,72</b>	<b>22,32</b>
	<b>MARKLOWICE GÓRNE</b>	10	-	-	-	<b>22,40</b>	<b>20,18</b>

**Wykres nr 3 - Porównanie wyników sprawdzianu ( średnie wyniki) w województwie śląskim w poszczególnych powiatach z uwzględnieniem szkół w Gminie Zebrzydowice- kolorem czerwonym zaznaczono średni wynik w województwie śląskim- 24,37 pkt.**



Średnie wyniki uczniów ze sprawdzianu w poszczególnych powiatach województwa śląskiego wykazują zróżnicowanie od 22,08 do 26,04 punktu (średnia dla województwa – 24,37 pkt.).

## EGZAMIN GIMNAZJALNY

Zgodnie z Rozporządzeniem Ministra Edukacji Narodowej z 30 kwietnia 2007 r. w sprawie warunków i sposobu oceniania, klasyfikowania i promowania uczniów i słuchaczy oraz przeprowadzania sprawdzianów i egzaminów w szkołach publicznych (Dz.U. Nr 83, poz. 562, z późniejszymi zmianami) i zasadami w nim określonymi, **27, 28 i 29 kwietnia 2010 r. po raz dziewiąty odbył się ogólnopolski egzamin dla uczniów (słuchaczy) klas trzecich gimnazjów.**

W sprawozdaniu przedstawiono informacje dotyczące organizacji i przebiegu egzaminu oraz wyników uzyskanych przez zdających egzamin w każdej z trzech jego części.

Przedstawione wyniki odnoszą się do:

- całego zestawu zadań egzaminacyjnych,
- obszarów badanych standardów,
- poszczególnych zadań egzaminacyjnych.

Przedmiotem sprawdzania na egzaminie gimnazjalnym były umiejętności i wiadomości opisane w standardach wymagań egzaminacyjnych.

### **Część humanistyczna dotyczyła obszarów standardów:**

- czytania i odbioru tekstów kultury,
- tworzenia własnego tekstu.

### **Część matematyczno-przyrodnicza obejmowała obszary standardów:**

- umiejętne stosowanie terminów, pojęć i procedur z zakresu przedmiotów matematyczno przyrodniczych, niezbędnych w praktyce życiowej i dalszym kształceniu,
- wyszukiwanie i stosowanie informacji,
- wskazywanie i opisywanie faktów, związków i zależności, w szczególności przyczynowo-skutkowych, funkcjonalnych, przestrzennych i czasowych,
- stosowanie zintegrowanej wiedzy i umiejętności do rozwiązywania problemów.

### **Część z języka obcego nowożytnego odnosiła się do obszarów standardów:**

- odbioru tekstu słuchanego,
- odbioru tekstu czytanego,
- reagowania językowego.

Czas trwania części humanistycznej i matematyczno-przyrodniczej egzaminu gimnazjalnego wynosił po 120 minut, a części z języka obcego nowożytnego – 90 minut.

Dla uczniów (słuchaczy) uprawnionych do dostosowania warunków i formy egzaminu przystępujących do egzaminu w oddzielnej Sali czas ten mógł być wydłużony nie więcej niż o 50%. Zdający w każdej części egzaminu mogli uzyskać maksymalnie 50 punktów.

## WYNIKI EGZAMINU GIMNAZJALNEGO W GMINIE ZEBRZYDOWICE - CZĘŚĆ HUMANISTYCZNA I MATEMATYCZNO-PRZYRODNICZA

**Tabela nr 31 - Wyniki egzaminu gimnazjalnego w Gminie Zebrzydowice z podziałem na część humanistyczną**

Szkoła	Cześć humanistyczna						
	Ark	l. ucz	Min-max	I	II	Średni wynik 2009/2010	Średni wynik 2008/2009
Gimnazjum w Kaczychach	AB1	44	16-48	0,79	0,56	33,86	34,34
	A8	3	24-38	0,71	0,50	31,33	48,00
Gimnazjum w Zebrzydowicach	AB1	123	8-46	0,76	0,54	32,41	30,38
	A1-II	1	31-31	0,56	0,68	31,00	-

Arkusze : AB1 – standardowy w wersjach A,B, A4,5 – dla słabo widzących, A7 – dla niesłyszących, A8 – dla uczniów z trudnościami w uczeniu się, A1-II- standardowy II termin

**Tabela nr 32 - Wyniki egzaminu gimnazjalnego w Gminie Zebrzydowice z podziałem na część matematyczno-przyrodniczą**

Szkoła	Cześć matematyczno-przyrodnicza								
	Art	l. ucz	Min-max	I	II	III	IV	Średni wynik 2009/2010	Średni wynik 2008/2009
Gimnazjum w Kaczychach	AB1	44	13-45	0,53	0,78	0,50	0,39	28,00	30,36
	A8	3	25-37	0,35	0,78	0,79	0,72	31,00	35,00
Gimnazjum w Zebrzydowicach	AB1	123	9-50	0,44	0,73	0,43	0,39	24,88	23,10
	A1-II	1	24-24	0,47	0,75	0,40	0,25	24,00	-

Arkusze : AB1 – standardowy w wersjach A,B, A4,5 – dla słabo widzących, A7 – dla niesłyszących, A8 – dla uczniów z trudnościami w uczeniu się, A1-II- standardowy II termin

## WYNIKI EGZAMINU GIMNAZJALNEGO 2010 - CZĘŚĆ JĘZYKOWA

**Tabela nr 33 - Wyniki egzaminu gimnazjalnego w Gminie Zebrzydowice z części językowej**

Szkoła	Ark	Liczba	Rozstępy	I odb. tekstu słuch.	II odb. tekstu czyt.	III reagow językowe	Średni wynik 2009/2010	Średni wynik 2008/2009
Gimnazjum w Kaczychach	GA-A1-102	44	9-50	0,78	0,57	0,66	32,50	21,95
	GA-A8-102	3	26-31	0,83	0,45	0,58	29,00	22,05
Gimnazjum w Zebrzydowicach	GA-A1-102	123	14-49	0,78	0,62	0,67	33,68	22,32
	GA-A1-103	1	21-21	0,70	0,45	0,25	21,00	26,00

## WYNIKI EGZAMINÓW WOJEWÓDZTWIE ŚLĄSKIM

### **Uczniowie (słuchacze) przystępujący do egzaminu gimnazjalnego w województwie śląskim**

W województwie śląskim do egzaminu gimnazjalnego w 2010 r. zostało zgłoszonych 49 931 uczniów z 762 gimnazjów. Do egzaminu w kwietniu 2010 przystąpiło 49 385 trzecioklasistów z 762 gimnazjów.

### **CZĘŚĆ HUMANISTYCZNA**

#### **Ogólne wyniki uzyskane przez uczniów (słuchaczy)**

Podstawowe wskaźniki statystyczne wyników egzaminu w części humanistycznej osiągniętych przez trzecioklasistów w województwie śląskim przedstawiono w tabeli 34.

**Tabela nr 34 - Wyniki uczniów (słuchaczy)**

<b>Wskaźniki</b>	<b>Ogółem</b>	<b>Dziewczęta</b>	<b>Chłopcy</b>
Liczba uczniów	<b>48 281</b>	23 805	24 476
Wskaźnik łatwości zestawu	<b>0,62</b>	0,65	0,59
Liczba punktów możliwych do uzyskania	50		
Wynik najczęstszy (modalna)	<b>35</b>	37	32
Wynik środkowy (mediana)	<b>32</b>	34	30
Wynik średni (średnia arytmetyczna)	<b>30,88</b>	32,43	29,38
Odchylenie standardowe	<b>8,25</b>	7,87	8,33
Wynik najwyższy uzyskany przez uczniów	<b>50</b>	50	50
Wynik najniższy uzyskany przez uczniów	<b>1</b>	3	1

Dla uczniów (słuchaczy) standardowy zestaw zadań egzaminacyjnych w części humanistycznej okazał się *umiarkowanie trudny*.

Maksymalny wynik uzyskało na egzaminie w części humanistycznej 80 uczniów (słuchaczy) – 0,17% zdających egzamin. Tylko 2 osoby w województwie śląskim otrzymały po jednym punkcie.

Wartość mediany wskazuje, że co najmniej połowa przystępujących do egzaminu (25 317 osób – 52,44 %) uzyskała 32 punkty i więcej.

W celu lepszego odniesienia wyników poszczególnych uczniów do wyników całej populacji zastosowano skalę standardowej dziewiątki, zwaną również skalą staninową (tabela 35.). Skalę staninową otrzymuje się poprzez dokonanie podziału uporządkowanych rosnąco surowych wyników na dziewięć przedziałów. Pozycja wyniku na skali staninowej zależy od tego, jakie wyniki uzyskali wszyscy przystępujący do egzaminu w danym roku.

Zastosowanie tej skali pozwala porównywać wyniki uczniów (słuchaczy) i szkół z wynikami z lat ubiegłych, niezależnie od różnicy trudności zestawów egzaminacyjnych. Uczeń jest w stanie określić, ilu zdających uzyskało taki sam lub podobny wynik oraz obliczyć, ilu uczniów uzyskało wyniki niższe, a ilu wyższe.

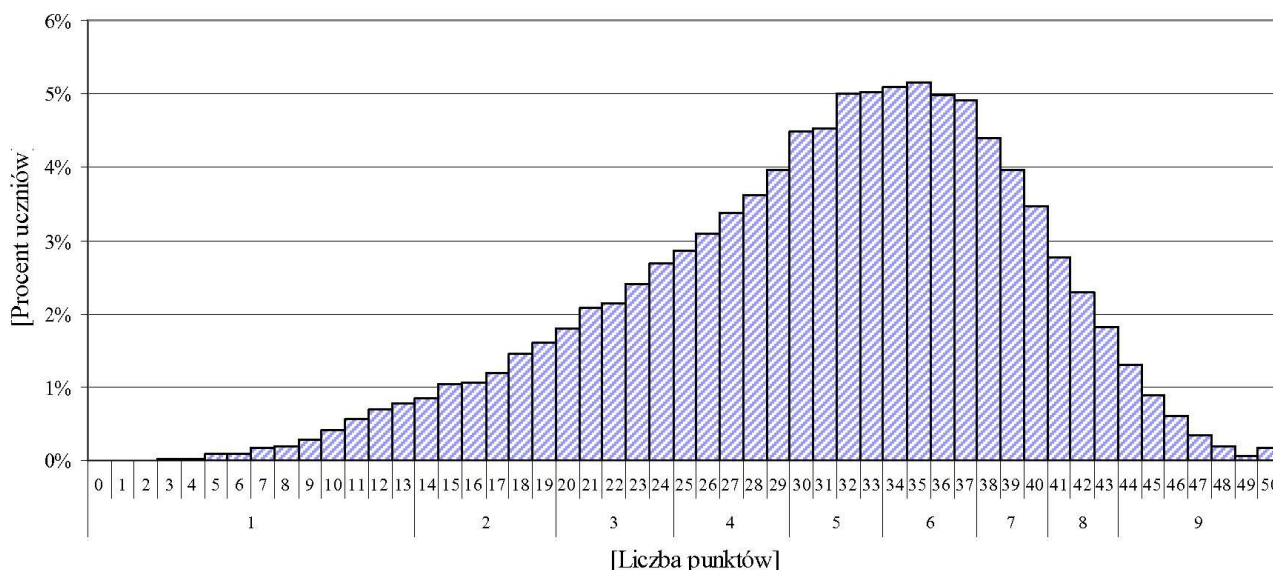
**Tabela nr 35 - Wyniki uczniów (słuchaczy) na znormalizowanej skali staninowej**

<b>Przedziały punktowe wyznaczone dla kraju</b>	<b>stanin</b>	<b>Teoretyczny procent wyników</b>	<b>Opis wyniku</b>	<b>Województwo śląskie (rzeczywisty procent wyników)</b>		
				<b>Ogółem</b>	<b>Dziewczęta</b>	<b>Chłopcy</b>
0-13	1	4	Najniższy	<b>3,3</b>	1,9	4,7
14-19	2	7	Bardzo niski	<b>7,2</b>	5,4	9,0
20-24	3	12	Niski	<b>11,1</b>	9,3	12,9
25-29	4	17	Niżej średni	<b>16,9</b>	15,0	18,7
30-33	5	20	Średni	<b>19,1</b>	18,4	19,7
34-37	6	17	Wyżej średni	<b>20,1</b>	21,7	18,7
38-40	7	12	Wysoki	<b>11,8</b>	14,4	9,3
41-43	8	7	Bardzo wysoki	<b>6,9</b>	8,9	4,8
44-50	9	4	najwyższy	<b>3,6</b>	5,1	2,1

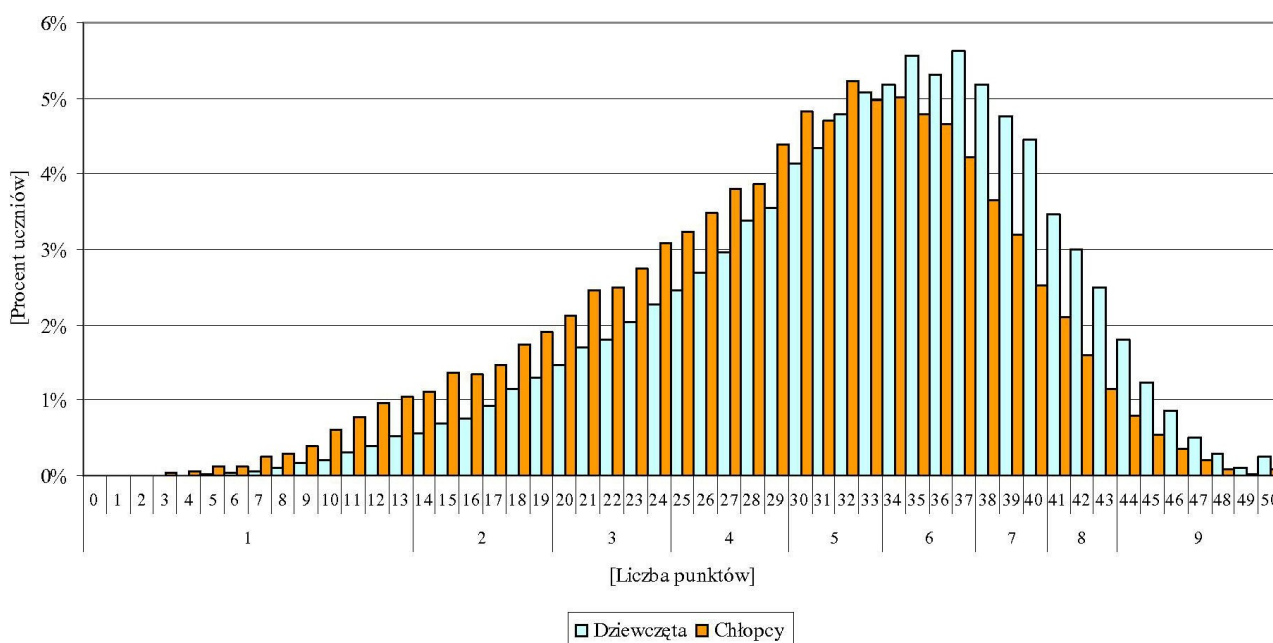
Rzeczywisty procent wyników w województwie śląskim jest niższy od teoretycznego w staninach 1., 3., 4., i 5., co wskazuje na niższy niż oczekiwano procent wyników w przedziale od najniższych do średnich (50,4% zdających).

Natomiast w staninach 6.–9. otrzymano wyniki zbliżone do teoretycznego procentu wyników.

**Wykres nr 4 - Rozkład wyników uczniów (słuchaczy) z uwzględnieniem przedziałów staninowych**



**Wykres nr 5 - Rozkład wyników uczniów (słuchaczy) z uwzględnieniem płci**



Rozkład wyników uczniów (słuchaczy) jest lewoskośny. Najwięcej zdających (51,0%) uzyskało wyniki w staninach 5.–6., co wskazuje, że egzamin w części humanistycznej dla większości uczniów (słuchaczy) okazał się *umiarkowanie trudny*. Jednak znaczny procent (22,3%) osób uzyskujących wyniki od wysokich do najwyższych świadczy, że dla znacznej grupy zdających ta część egzaminu była *łatwa* lub *bardzo łatwa*.

W staninach 6.–9. dziewczęta osiągały znacznie wyższe wyniki niż chłopcy.

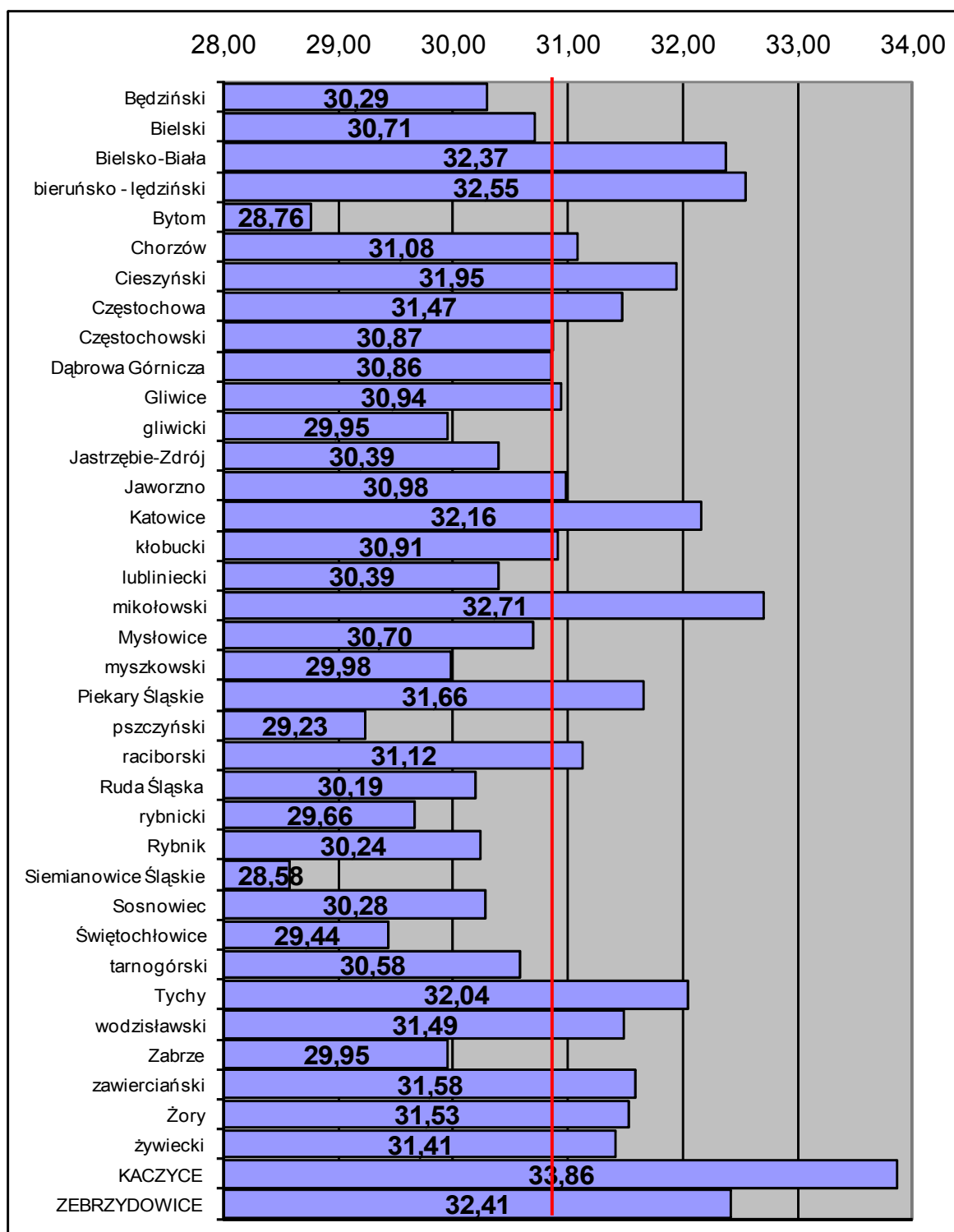


**Tabela nr 36 - Wyniki uczniów (słuchaczy) w powiatach województwa śląskiego z uwzględnieniem wyników w Gminie Zebrzydowice**

Lp.	Powiat	Liczba uczniów (słuchaczy)	Wynik najczęstszy (modalna – Mo)	Wynik środkowy (mediana – Me)	Odchylenie standardowe	Wynik średni (średnia arytmetyczna –M) 2009/2010	Wynik średni (średnia arytmetyczna –M) 2008/2009
1.	Będziński	1257	31	31	8,31	30,29	31,93
2.	Bielski	1794	34	32	7,79	30,71	32,25
3.	Bielsko-Biała	1804	35	34	8,14	32,37	33,51
4.	bieruńsko - lędziński	660	34	33	7,38	32,55	31,84
5.	Bytom	1747	36	30	8,56	28,76	29,86
6.	Chorzów	1157	34	32	7,25	31,08	32,27
7.	Cieszyński	2082	33	33	7,76	31,95	32,87
8.	Częstochowa	2346	32	33	8,16	31,47	33,48
9.	Częstochowski	1581	37	32	8,44	30,87	30,84
10.	Dąbrowa Górnicza	1145	37	32	8,79	30,86	30,78
11.	Gliwice	1851	36	32	7,83	30,94	32,65
12.	gliwicki	1279	33	31	7,97	29,95	31,29
13.	Jastrzębie-Zdrój	1100	32	32	7,70	30,39	30,84
14.	Jaworzno	963	36	32	8,28	30,98	31,90
15.	Katowice	2917	38	33	8,54	32,16	32,98
16.	kłobucki	1054	31	32	8,01	30,91	31,77
17.	lubliniecki	835	31	31	7,56	30,39	31,37
18.	mikołowski	1016	33	34	7,52	32,71	33,22
19.	Mysłowice	749	34	32	9,12	30,70	32,15
20.	myszkowski	791	34	32	8,57	29,98	32,11
21.	Piekary Śląskie	566	38	33	8,42	31,66	30,95
22.	pszczyński	1420	30	30	8,02	29,23	32,28
23.	raciborski	1196	32	32	8,70	31,12	31,52
24.	Ruda Śląska	1362	36	31	8,30	30,19	31,36
25.	rybnicki	833	32	31	8,23	29,66	31,51
26.	Rybnik	1635	37	32	8,58	30,24	32,01
27.	Siemianowice Śląskie	678	32	30	8,91	28,58	29,68
28.	Sosnowiec	1924	32	32	8,87	30,28	31,08
29.	Świętochłowice	555	35	31	8,65	29,44	29,41
30.	tarnogórski	1364	34	31,5	7,82	30,58	33,23
31.	Tychy	1153	35	33	8,16	32,04	32,39
32.	wodzisławski	1680	31	32	8,02	31,49	32,82
33.	Zabrze	1878	35	31	8,73	29,95	31,51
34.	zawierciański	1337	35	33	7,95	31,58	31,62
35.	Żory	630	34	32	7,27	31,53	31,92
36.	żywiecki	1942	36	33	7,80	31,41	32,06
	Razem	48281	35	32	8,25	30,88	31,98
	<b>KACZYCE</b>	<b>58</b>	-	-	-	<b>33,86</b>	<b>34,34</b>
	<b>ZEBRZYDOWICE</b>	<b>102</b>		-	-	<b>32,41</b>	<b>30,38</b>

Średnie wyniki egzaminu gimnazjalnego w części humanistycznej w poszczególnych powiatach województwa śląskiego wykazują niewielkie zróżnicowanie (od 28,58 do 32,71 punktu) – **średnia dla województwa wyniosła 30,88 punktu**. Najlepsze wyniki uzyskali uczniowie (słuchacze) w powiecie mikołowskim.

**Wykres nr 6 - Średnie wyniki egzaminu gimnazjalnego w części humanistycznej w poszczególnych powiatach województwa śląskiego z uwzględnieniem wyników w Gminie Zebrzydowice**



## CZĘŚĆ MATEMATYCZNO –PRZYRODNICZA

### Ogólne wyniki uzyskane przez uczniów (słuchaczy)

Podstawowe wskaźniki statystyczne wyników egzaminu w części matematyczno-przyrodniczej osiągniętych przez trzecioklasistów przedstawiono w tabeli 37.

Tabela nr 37 - Wyniki uczniów (słuchaczy)

Wskaźniki	Ogółem	Dziewczęta	Chłopcy
Liczba uczniów	<b>48 274</b>	23 799	24 475
Wskaźnik łatwości zestawu	<b>0,47</b>	0,47	0,48
Liczba punktów możliwych do uzyskania	50		
Wynik najczęstszy (modalna)	<b>20</b>	20	18
Wynik środkowy (mediana)	<b>23</b>	23	23
Wynik średni (średnia arytmetyczna)	<b>23,65</b>	23,52	23,78
Odchylenie standardowe	<b>9,54</b>	9,31	9,76
Wynik najwyższy uzyskany przez uczniów	<b>50</b>	50	50
Wynik najniższy uzyskany przez uczniów	<b>1</b>	2	1

Dla uczniów (słuchaczy) standardowy zestaw zadań egzaminacyjnych w części matematyczno-przyrodniczej okazał się *trudny*.

Maksymalny wynik uzyskało na egzaminie w tej części 343 uczniów (słuchaczy) – 0,71% zdających egzamin. Tylko jedna osoba w województwie śląskim otrzymała jeden punkt.

Co najmniej połowa przystępujących do egzaminu (24 192 – 50,11%) uzyskała 23 i więcej punktów.

Tabela nr 38 - Wyniki uczniów (słuchaczy) na znormalizowanej skali staninowej Województwo

Przydziały punktowe wyznaczone dla kraju	Stanin	Teoretyczny procent wyników	Opis wyniku	Województwo śląskie (rzeczywisty procent wyników)		
				Ogółem	Dziewczęta	Chłopcy
0–9	1	4	najniższy	<b>4,5</b>	4,2	4,7
10–12	2	7	bardzo niski	<b>7,0</b>	7,0	7,1
13–16	3	12	niski	<b>14,3</b>	14,6	13,9
17–20	4	17	niżej średni	<b>16,3</b>	16,4	16,2
21–25	5	20	średni	<b>18,5</b>	18,9	18,1
26–31	6	17	wyżej średni	<b>17,9</b>	18,3	17,5
32–37	7	12	wysoki	<b>12,1</b>	12,2	11,9
38–42	8	7	bardzo wysoki	<b>6,1</b>	5,7	6,4
43–50	9	4	najwyższy	<b>3,4</b>	2,8	4,0

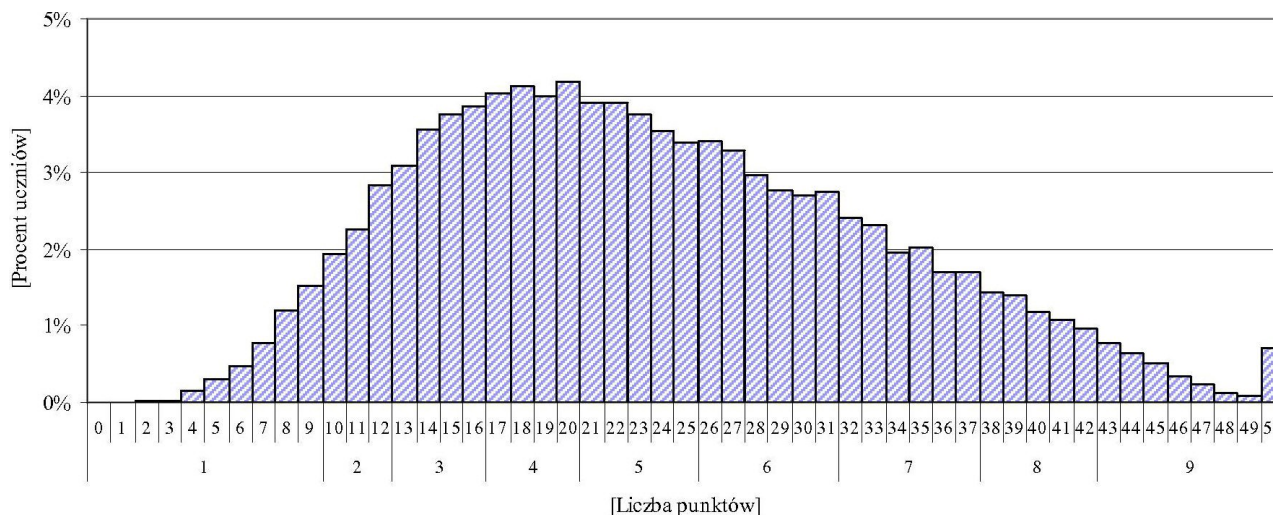
Niepokojący jest fakt, że w staninach 1., 3. rzeczywisty procent wyników w województwie śląskim jest wyższy od teoretycznego, co wskazuje na wyższy niż oczekiwano procent wyników w przedziale wyników najniższych i niskich (18,8% zdających).

Z kolei w staninach najwyższych (8.–9.) rzeczywisty procent wyników jest niższy od teoretycznie zakładanego (9,5% zdających).

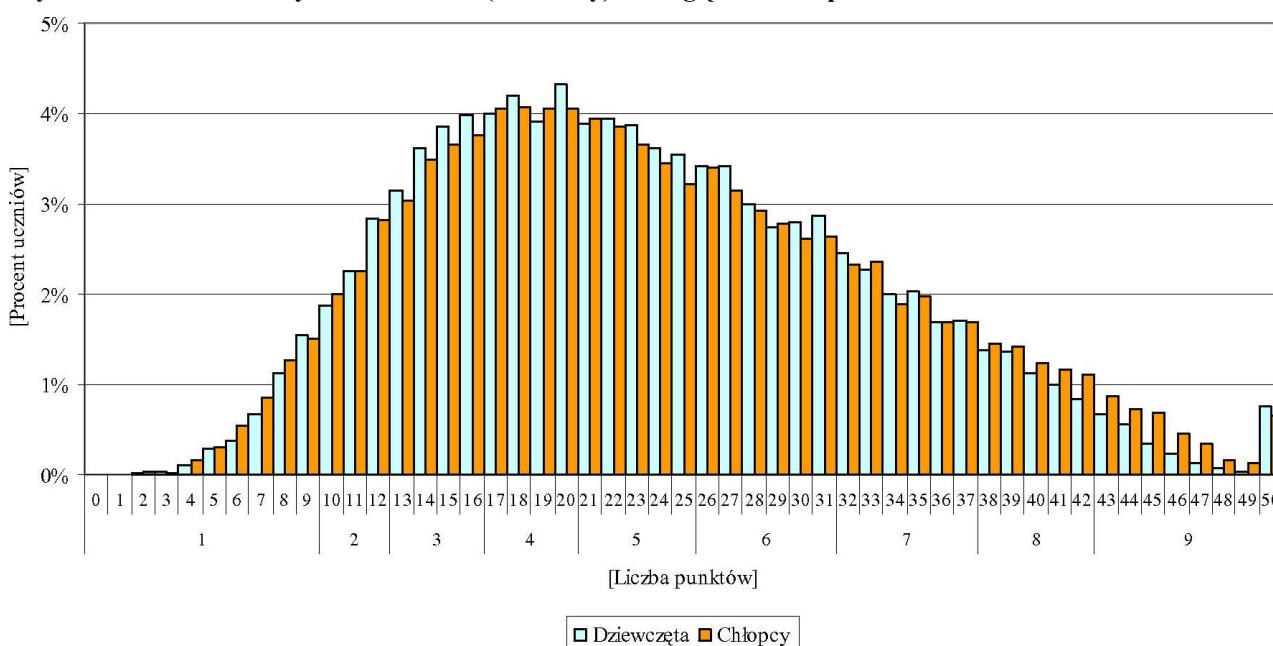
W większości pozostałych staninów otrzymano wyniki zbliżone do teoretycznego procentu wyników.

Podane wyniki wskazują, że egzamin w części matematyczno-przyrodniczej dla większości uczniów (słuchaczy) okazał się *trudny*.

**Wykres nr 7 - Rozkład wyników uczniów (słuchaczy) z uwzględnieniem przedziałów staninowych**



**Wykres nr 8 - Rozkład wyników uczniów (słuchaczy) z uwzględnieniem płci**



Rozkład wyników uczniów (słuchaczy) jest prawoskośny, przesunięty w kierunku wyników niskich, co dowodzi, że dla większości uczniów (słuchaczy) egzamin okazał się *trudny*. Tylko niewielka grupa zdających (9,5%) osiągnęła wyniki znajdujące się w przedziale wyników od bardzo wysokich do najwyższych.

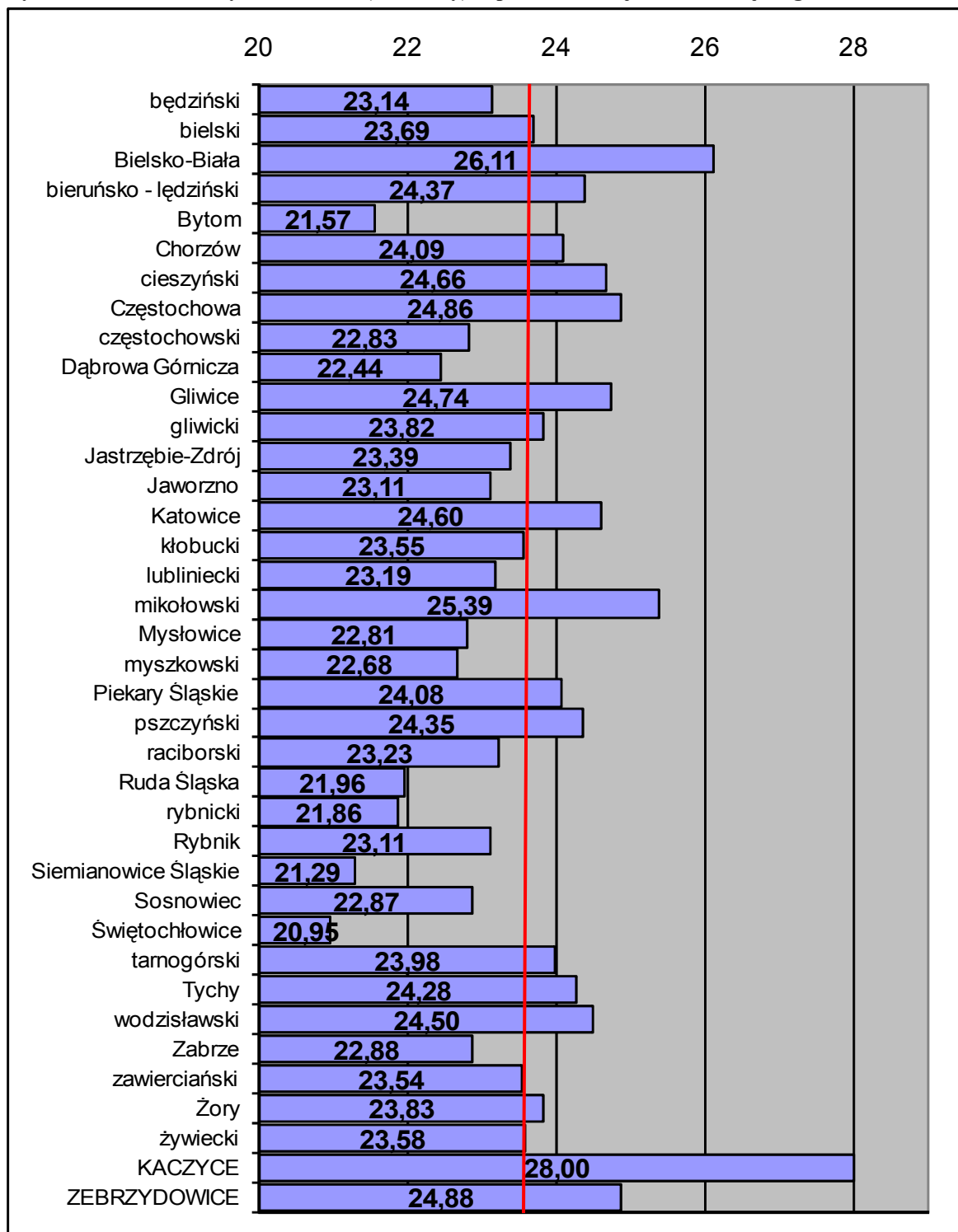
Chłopcy opanowali sprawdzane wiadomości i umiejętności podobnie jak dziewczęta, jednak w staninach 8.–9. chłopcy osiągnęli nieco lepsze wyniki niż dziewczęta

Tabela nr 39 - Wyniki uczniów (słuchaczy) w powiatach województwa śląskiego

Lp.	Powiat	Liczba uczniów (słuchaczy)	Wynik najczęstszy (modalna – Mo)	Wynik środkowy (mediana – Me)	Odchylenie standardowe	Wynik średni (średnia arytmetyczna –M) 2009/2010	Wynik średni (średnia arytmetyczna –M) 2008/2009
1.	będziński	1256	17	22	9,18	23,14	25,40
2.	bielski	1795	22	22	9,19	23,69	26,44
3.	Bielsko-Biała	1802	19	25	10,33	26,11	28,52
4.	bieruńsko - lędziński	660	20	23	9,38	24,37	27,47
5.	Bytom	1744	18	20	9,11	21,57	23,67
6.	Chorzów	1157	19	23	9,22	24,09	25,04
7.	cieszyński	2082	21	23,5	9,37	24,66	27,15
8.	Częstochowa	2346	23	24	9,95	24,86	27,66
9.	częstochowski	1581	17	22	9,17	22,83	25,63
10.	Dąbrowa Górnicza	1145	19	21	9,35	22,44	24,47
11.	Gliwice	1852	22	24	10,00	24,74	26,18
12.	gliwicki	1276	18	23	9,18	23,82	25,25
13.	Jastrzębie-Zdrój	1103	18	22	8,94	23,39	25,00
14.	Jaworzno	964	25	22	9,03	23,11	26,30
15.	Katowice	2918	21	24	9,72	24,60	26,75
16.	kłobucki	1054	15	22	9,59	23,55	26,07
17.	lubliniecki	835	16	22	8,72	23,19	25,93
18.	mikołowski	1016	21	24	9,68	25,39	27,49
19.	Mysłowice	748	20	21	9,98	22,81	24,83
20.	myszkowski	789	16	21	9,76	22,68	25,33
21.	Piekary Śląskie	567	28	23	9,36	24,08	25,58
22.	pszczyński	1421	20	24	9,37	24,35	27,16
23.	raciborski	1198	16	22	9,51	23,23	24,93
24.	Ruda Śląska	1361	17	21	9,02	21,96	23,69
25.	rybnicki	833	15	21	8,90	21,86	25,07
26.	Rybnik	1633	18	21	9,84	23,11	25,85
27.	Siemianowice Śląskie	679	14	20	9,15	21,29	21,97
28.	Sosnowiec	1920	15	22	9,93	22,87	24,52
29.	Świętochłowice	555	15	20	9,32	20,95	22,88
30.	tarnogórski	1363	22	23	9,16	23,98	25,94
31.	Tychy	1152	20	23	9,72	24,28	26,87
32.	wodzisławski	1680	18	23	9,58	24,50	27,29
33.	Zabrze	1879	21	22	9,56	22,88	24,46
34.	zawierciański	1337	20	23	9,40	23,54	24,54
35.	Żory	630	22	22	9,09	23,83	26,26
36.	żywiecki	1942	17	23	9,36	23,58	26,18
	Razem	48274	20	23	9,54		25,84
	KACZYCE	44	-	-	-	28,00	30,36
	ZEBRZYDOWICE	123	-	-	-	24,88	23,10

Średnie wyniki egzaminu gimnazjalnego w części matematyczno-przyrodniczej w powiatach województwa śląskiego wykazują zróżnicowanie od 20,95 do 26,11 punktu – średnia dla województwa wyniosła 23,65 punktu. Najlepsze wyniki uzyskali uczniowie (słuchacze) w Bielsku-Białej.

Wykres nr 9 - Średnie wyniki uczniów (słuchaczy) w powiatach województwa śląskiego



Na wykresie pionową linią zaznaczono średnią arytmetyczną wyników uczniów (słuchaczy) województwa śląskiego – 23,65.

## CZĘŚĆ Z JĘZYKA OBCEGO NOWOŻYTNEGO

### Ogólne wyniki uzyskane przez uczniów (słuchaczy)

W tabeli 40. przedstawiono podstawowe wskaźniki statystyczne wyników egzaminu z języka obcego nowożytnego osiągniętych przez trzecioklasistów.

**Tabela nr 40 - Wyniki uczniów (słuchaczy) z języka obcego nowożytnego z uwzględnieniem płci**

Wskaźniki	Język angielski	Język francuski	Język niemiecki	Język rosyjski
<b>ogółem</b>				
Liczba uczniów (słuchaczy)	42122	521	5363	252
Wskaźnik łatwości zestawu	0,60	0,64	0,60	0,31
Liczba punktów możliwych do uzyskania	50			
Wynik najczęstszy (modalna)	47	29	23	13
Wynik środkowy (mediana)	29	31	29	14
Wynik średni (średnia arytmetyczna)	30,20	31,78	30,12	15,66
Odchylenie standardowe	11,52	9,89	9,29	6,23
Wynik najwyższy uzyskany przez uczniów (słuchaczy)	50	50	50	42
Wynik najniższy uzyskany przez uczniów (słuchaczy)	4	11	6	5
<b>dziewczeta</b>				
Liczba uczniów (słuchaczy)	20734	327	2648	85
Wskaźnik łatwości zestawu	0,62	0,67	0,65	0,32
Liczba punktów możliwych do uzyskania	50			
Wynik najczęstszy (modalna)	47	31	29	13
Wynik środkowy (mediana)	31	32	32	14
Wynik średni (średnia arytmetyczna)	30,89	33,51	32,27	15,82
Odchylenie standardowe	11,39	9,50	9,16	7,16
Wynik najwyższy uzyskany przez uczniów (słuchaczy)	50	50	50	41
Wynik najniższy uzyskany przez uczniów (słuchaczy)	4	11	12	5
<b>chłopcy</b>				
Liczba uczniów (słuchaczy)	21388	194	2715	167
Wskaźnik łatwości zestawu	0,59	0,58	0,56	0,31
Liczba punktów możliwych do uzyskania	50			
Wynik najczęstszy (modalna)	47	29	23	15
Wynik środkowy (mediana)	28	27	27	14
Wynik średni (średnia arytmetyczna)	29,53	28,93	28,04	15,57
Odchylenie standardowe	11,60	9,88	8,94	5,73
Wynik najwyższy uzyskany przez uczniów (słuchaczy)	50	49	50	42
Wynik najniższy uzyskany przez uczniów (słuchaczy)	5	11	6	8

Dla uczniów (słuchaczy) standardowe zestawy zadań egzaminacyjnych z języka angielskiego, francuskiego i niemieckiego okazały się *umiarkowanie trudne*, natomiast zestaw zadań egzaminacyjnych z języka rosyjskiego – *trudny*.

Dziewczeta osiągały wyższe wyniki niż chłopcy z wszystkich zdawanych języków.

Z języka angielskiego 21 813 (51,79%) uczniów (słuchaczy) uzyskało 29 punktów i więcej, natomiast wynik maksymalny (50 punktów) otrzymało 174 (0,41%) zdających, a minimalny (4 punkty) – jedna osoba.

257 (50,79%) zdających egzamin z języka francuskiego uzyskało 31 punktów i więcej. Maksymalny wynik (50 punktów) z tego języka osiągnęło 5 (0,99%) uczniów (słuchaczy), natomiast minimalny (11 punktów) – 2 (0,40%) zdających.

2770 (51,65%) przystępujących do egzaminu z języka niemieckiego uzyskało 29 punktów i więcej, natomiast 59 (1,10%) uczniów (słuchaczy) otrzymało maksymalną liczbę punktów. Najmniejszą liczbę punktów (6 pkt.) uzyskały dwie osoby.

Z języka rosyjskiego 148 (58,73%) uczniów (słuchaczy) otrzymało 14 punktów i więcej. Jedna osoba osiągnęła największą liczbę punktów (42 pkt.) i również jedna osoba uzyskała najmniejszą liczbę punktów (5 pkt.).

Ponad połowa zdających (61,69%) egzamin z języka angielskiego otrzymała wyniki mieszczące się w przedziale wyników od średnich do najwyższych. Za pozytywny należy uznać fakt, że wyników średnich, wyżej wyniku średniego, bardzo wysokich i najwyższych było więcej, niż zakładano teoretycznie.

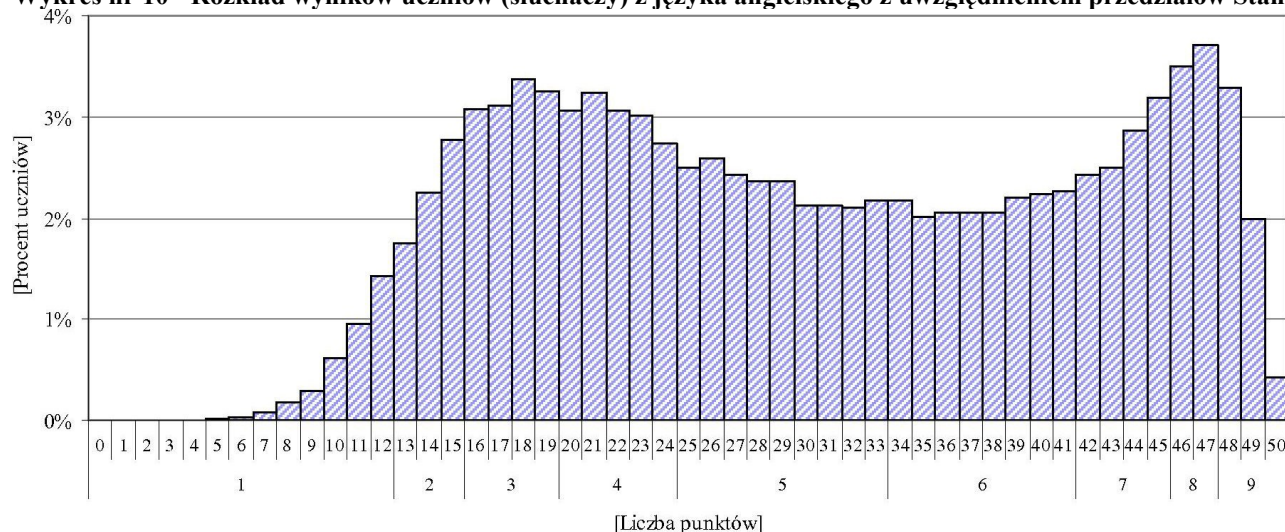
**Tabela nr 41 - Wyniki uczniów (słuchaczy) z języka angielskiego na znormalizowanej skali staninowej**

Przydziały punktowe wyznaczone dla kraju	Stanin	Teoretyczny procent wyników	Opis wyniku	Województwo śląskie (rzeczywisty procent wyników)		
				ogółem	dziewczęta	chłopcy
0–12	1	4	najniższy	3,60	3,29	3,91
13–15	2	7	bardzo niski	6,77	5,93	7,58
16–19	3	12	niski	12,83	11,81	13,81
20–24	4	17	niżej średni	15,12	14,01	16,19
25–33	5	20	średni	20,76	21,65	19,90
34–41	6	17	wyżej średni	17,05	18,50	15,64
42–45	7	12	wysoki	10,98	11,40	10,57
46–47	8	7	bardzo wysoki	7,20	7,37	7,04
48–50	9	4	najwyższy	5,70	6,05	5,35

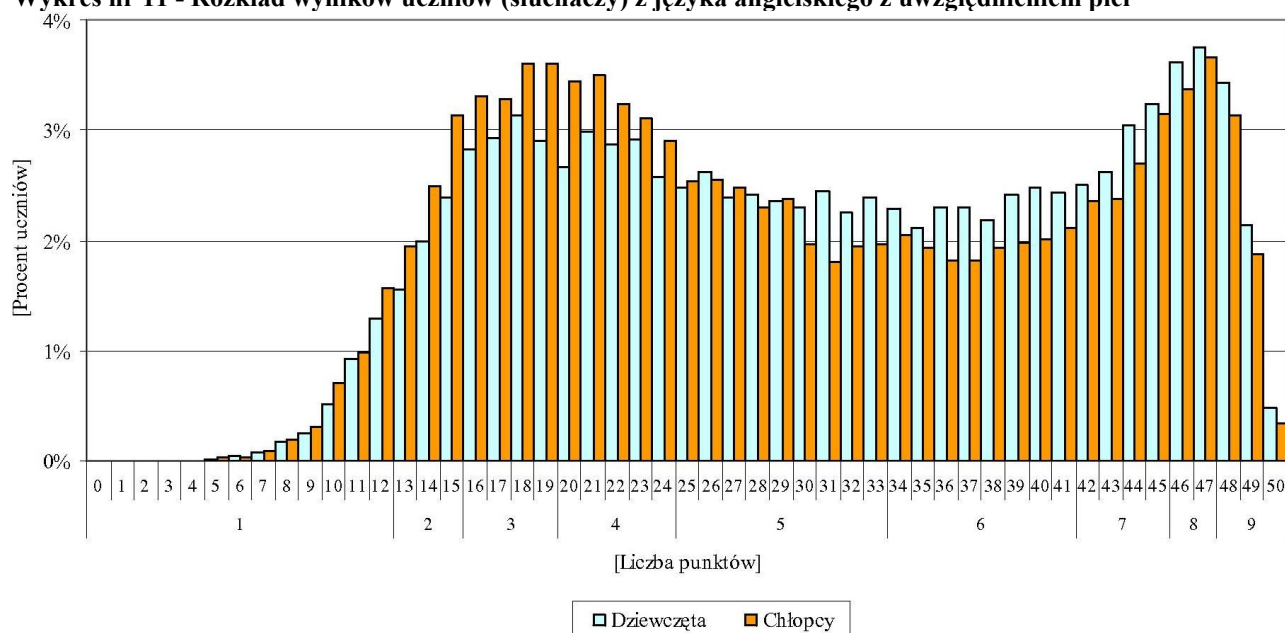
Ponad połowa zdających (61,69%) egzamin z języka angielskiego otrzymała wyniki mieszczące się w przedziale wyników od średnich do najwyższych. Za pozytywny należy uznać fakt, że wyników średnich, wyżej wyniku średniego, bardzo wysokich i najwyższych (stanin 5., 6., 8. i 9.) było więcej, niż zakładano teoretycznie.



**Wykres nr 10 - Rozkład wyników uczniów (słuchaczy) z języka angielskiego z uwzględnieniem przedziałów Staninowych**



**Wykres nr 11 - Rozkład wyników uczniów (słuchaczy) z języka angielskiego z uwzględnieniem płci**



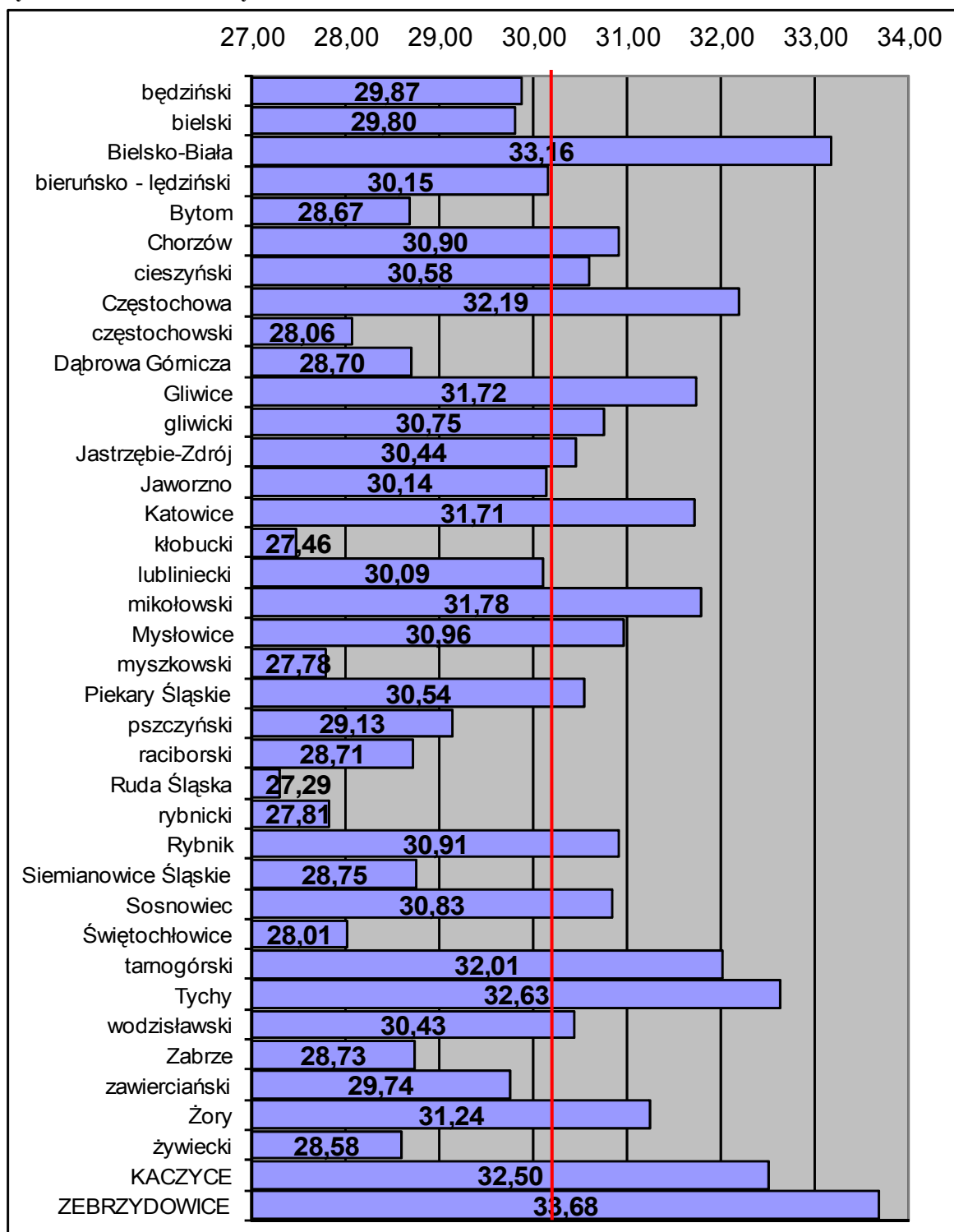
Rozkład wyników uzyskanych przez zdających egzamin z języka angielskiego jest asymetryczny. Wśród uczniów (słuchaczy) wyróżniły się dwie grupy zdających: jedną stanowiły osoby otrzymujące wyniki bardzo wysokie i najwyższe (staniny 8.–9.), drugą – otrzymujące wyniki od bardzo niskich do niżej średnich (staniny 2–4.). Pozostała część populacji zdających uplasowała się w przedziale wyników średnich i wyżej średnich.

Dziewczęta opanowały nieco lepiej sprawdzane umiejętności niż chłopcy. Dla większości zdających egzamin okazał się *umiarkowanie trudny*.

**Tabela nr 42 - Wyniki uczniów (słuchaczy) z języka angielskiego (GA-1-102) w powiatach województwa śląskiego**

Lp.	Powiat	Liczba uczniów (słuchaczy)	Wynik najczęstszy (modalna – Mo)	Wynik środkowy (mediana – Me)	Odchylenie standardowe	Wynik średni (średnia arytmetyczna –M) 2009/2010	Wynik średni (średnia arytmetyczna –M) 2008/2009
1.	będziński	999	46	29	11,46	29,87	30,76
2.	bielski	1780	17	29	10,86	29,80	31,05
3.	Bielsko-Biała	1723	47	35	11,70	33,16	34,27
4.	bieruńsko - lędziński	521	18	29	11,16	30,15	30,99
5.	Bytom	1348	16	26	11,70	28,67	30,04
6.	Chorzów	1035	48	30	11,93	30,90	31,12
7.	cieszyński	2045	48	30	11,13	30,58	31,88
8.	Częstochowa	2130	47	33	11,74	32,19	33,38
9.	częstochowski	1380	16	26	11,06	28,06	29,16
10.	Dąbrowa Górnicza	1009	18	27	11,62	28,70	29,34
11.	Gliwice	1648	48	32	12,21	31,72	32,36
12.	gliwicki	941	47	30	11,09	30,75	31,19
13.	Jastrzębie-Zdrój	1093	45	29	11,25	30,44	30,73
14.	Jaworzno	771	45	29	11,64	30,14	31,67
15.	Katowice	2777	47	31	11,77	31,71	32,30
16.	kłobucki	893	14	26	11,12	27,46	28,60
17.	lubliniecki	369	17	30	10,92	30,09	30,93
18.	mikołowski	856	46	32,5	11,38	31,78	32,41
19.	Mysłowice	628	47	30	11,60	30,96	32,68
20.	myszkowski	449	21	27	11,30	27,78	29,41
21.	Piekary Śląskie	496	20	30	11,05	30,54	29,72
22.	pszczyński	1331	21	28	11,10	29,13	29,80
23.	raciborski	1136	18	27	11,21	28,71	29,72
24.	Ruda Śląska	1198	18	25	10,57	27,29	29,10
25.	rybnicki	790	20	26	10,80	27,81	29,36
26.	Rybnik	1411	47	30	11,50	30,91	32,58
27.	Siemianowice Śląskie	618	19	27	11,37	28,75	29,09
28.	Sosnowiec	1606	48	30	11,95	30,83	31,60
29.	Świętochłowice	456	15	25	12,06	28,01	29,76
30.	tarnogórski	990	47	33	11,46	32,01	32,46
31.	Tychy	990	47	34	11,62	32,63	32,82
32.	wodzisławski	1451	46	29	11,28	30,43	31,11
33.	Zabrze	1547	19	27	11,60	28,73	29,39
34.	zawierciański	1334	18	29	11,45	29,74	29,76
35.	Żory	571	47	32	10,81	31,24	31,45
36.	żywiecki	1802	15	27	11,01	28,58	29,38
	Razem	42122	47	29	11,52	30,20	31,06
	<b>KACZYCE</b>	<b>44</b>	-	-	-	<b>32,50</b>	<b>30,97</b>
	<b>ZEBRZYDOWICE</b>	<b>123</b>	-	-	-	<b>33,68</b>	<b>30,88</b>

Wykres nr 12 - Wyniki uczniów (sluchaczy) z języka angielskiego w powiatach województwa śląskiego z uwzględnieniem wyników w Gminie Zebrzydowice



Średnie wyniki egzaminu z języka angielskiego kształtują się w granicach od 27,29 (Ruda Śląska) do 33,16 (Bielsko-Biała) punktu. Średnia dla województwa wyniosła 30,20 punktu.

## **PODSUMOWANIE**

Dokonując podsumowania wyników osiąganych przez uczniów z terenu gminy należy stwierdzić, że

### **W SZKOŁACH PODSTAWOWYCH**

W szkołach podstawowych najlepszy wynik osiągnęła szkoła w Kończycach Małych (26,72) (rok szk 2008/2009 – 22,32) i w Zebrzydowicach (24,00) ( rok szk.2008/2009 – 21,95) SP Kaczyce nieznacznie mniej (23,36)(rok szk.2008/2009 -22,05), zaś najslabszy wynik osiągnęła SP Marklowice Górne (22,40)( rok szk. 2008/2009 – 20,18) średnia dla województwa – (24,37 pkt) i powiatu cieszyńskiego (25,69) i najlepszy wynik Bielsko – Biała 26,04.

Szkoła Podstawowa w Kończycach Małych osiągnęła lepszy wynik niż najlepszy wynik w województwie śląskim (Bielsko- Biała). Pozostałe szkoły osiągnęły wynik słabszy od średniej w województwie i średniej powiatu.

### **W GIMNAZJACH**

Uczniowie gimnazjum w Kaczycach osiągnęli lepsze wyniki od uczniów gimnazjum w Zebrzydowicach zarówno w części humanistycznej jak i matematyczno- przyrodniczej. W części językowej lepszy wynik osiągnęło gimnazjum w Zebrzydowicach.

Wszystkie wyniki w gminie Zebrzydowice(z trzech części) są powyżej średnich wyników województwa i powiatu.

#### **W CZĘŚCI HUMANISTYCZNEJ:**

Gimnazjum Kaczyce (33,86 pkt.) ( rok szk.2008/2009 - 34,34) jak w roku poprzednim osiągnęło lepsze wyniki niż najlepszy wynik w województwie (w powiecie mikołowskim 32,71 pkt.), zaś gimnazjum Zebrzydowice (32,41 pkt.)(rok szk.2008/2009 – 30,38) Gimnazja w gminie osiągnęły wyniki LEPSZE od średniej powiatu (31,95) i województwa ( 30,88). W porównaniu z rokiem poprzednim gimnazjum w Kaczycach osiągnęło wynik słabszy ale na tyle wysoki ,że jest to najlepszy wynik w województwie. Gimnazjum w Zebrzydowicach osiągnęło wynik lepszy niż w roku poprzednim. W roku poprzednim średnia powiatu wynosiła-32,87 a województwa-31,98. Średnia w tym roku jest niższa w porównaniu z rokiem poprzednim.

#### **W CZĘŚCI MATEMATYCZNO PRZYRODNICZEJ.**

Gimnazjum Kaczyce (28 pkt.) (rok sz. 2008/2009 – 30,36) jak w poprzednim roku szk. osiągnęło lepsze wyniki niż najlepszy wynik w województwie (Bielsko – Biała 26,11 pkt.), zaś gimnazjum Zebrzydowice osiągnęło lepsze wyniki niż w roku poprzednim (24,88 pkt.) ( rok szk. 2008/2009 – 23,10).Gimnazja w gminie osiągnęły wyniki LEPSZE od średniej powiatu (24,66) i województwa ( 23,65) . W roku poprzednim gimnazjum w Zebrzydowicach osiągnęło wyniki słabsze od średniej województwa ( 25,84) i powiatu cieszyńskiego ( 27,15).również w tej części egzaminu gimnazjalnego średnie wyniki powiatu i województwa były niższe.

#### **W CZĘŚCI JĘZYKOWEJ**

Gimnazjum Zebrzydowice osiągnęło wynik (33,68 pkt.) (rok sz. 2008/2009 -30,88), nieznacznie gorszy wynik osiągnęło gimnazjum Kaczyce (32,50 pkt.)( rok szk. 2008/2009 – 30,97).

Porównując wyniki z rokiem poprzednim gdzie gimnazja osiągnęły wyniki słabsze od średnich województwa ( 31,06) i powiatu cieszyńskiego (31,88). W tym roku wyniki te są powyżej średnich, województwa (30,20) pkt., i powiatu cieszyńskiego (30,58 pkt.), a gimnazjum w Zebrzydowicach osiągnęło lepsze wyniki niż najlepszy wynik w województwie (Bielsko–Biała 33,16 pkt.) Należy zaznaczyć ,że w roku szk. 2009/2010 średnia powiatu i województwa jest niższa niż w roku szk. 2008/2009.

# WYSOKOŚĆ ŚREDNICH WYNAGRODZEŃ

**Tabela nr 43 - Wysokość średnich wynagrodzeń nauczycieli na poszczególnych stopniach awansu zawodowego w szkołach prowadzonych przez jednostkę samorządu terytorialnego 2009 rok**

Stopnie awansu zawodowego	Wskaźniki określone w art.30 Karty Nauczyciela	Średnie wynagrodzenie		Średnia liczba etatów ustalana dla określenia obowiązujących poszczególnych kwot bazowych		Suma iloczynów średniorocznej liczby etatów i średnich wynagrodzeń o których mowa w art. 30ust 3 Karty Nauczyciela, ustalonych dla okresów obowiązywania kwot bazowych	Wydatki poniesione w roku na wynagrodzenia wskazanych w art. 30 ust 1 Karty Nauczyciela	Kwota różnicy
		Od dnia 1 stycznia do dnia 31 sierpnia	Od dnia 1 września do dnia 31 grudnia	Od dnia 1 stycznia do dnia 31 sierpnia	Od dnia 1 września do dnia 31 grudnia			
Nauczyciel stażysta	100%	2177,86	2286,75	6,86	4,43	16042,17	153095,53	-6946,64
Nauczyciel kontraktowy	111%	2417,42	2538,29	30,48	26,18	855273,42	924820,88	69547,46
Nauczyciel mianowany	144%	3136,12	3292,92	54,61	60,84	2171473,12	2193001,96	21528,84
Nauczyciel dyplomowany	184%	4007,26	4207,62	38,23	42,76	1945251,72	1954571,04	9319,32

**W roku 2009 dopłata Gminy Zebrzydowice do wynagrodzenia nauczyciela stażysty wyniosła 6946,64zł.** Nauczyciele na pozostałych stopniach awansu zawodowego nauczycieli osiągają średnie wynagrodzenia.

**Tabela nr 44 - Wysokość średnich wynagrodzeń nauczycieli na poszczególnych stopniach awansu zawodowego w szkołach prowadzonych przez jednostkę samorządu terytorialnego 2010 rok ( dane na 30.09.2010)**

Stopnie awansu zawodowego	Wskaźniki określone w art.30 Karty Nauczyciela	Średnie wynagrodzenie		Średnia liczba etatów ustalana dla określenia obowiązujących poszczególnych kwot bazowych		Suma iloczynów średniorocznej liczby etatów i średnich wynagrodzeń o których mowa w art. 30ust 3 Karty Nauczyciela, ustalonych dla okresów obowiązywania kwot bazowych	Wydatki poniesione w roku na wynagrodzenia wskazanych w art. 30 ust 1 Karty Nauczyciela	Kwota różnicy
		Od dnia 1 stycznia do dnia 31 sierpnia	Od dnia 1 września do dnia 31 grudnia	Od dnia 1 stycznia do dnia 31 sierpnia	Od dnia 1 września do dnia 31 grudnia			
Nauczyciel stażysta	100%	2286,75	2446,82	0,75	1,50	28401,42	26323,84	-2077,58
Nauczyciel kontraktowy	111%	2538,29	2715,97	1,69	2,11	57240,47	66739,13	9498,66
Nauczyciel mianowany	144%	3292,92	3523,42	8,42	8,65	343721,42	381978,11	38256,69
Nauczyciel dyplomowany	184%	4207,62	4502,15	17,76	18,80	936380,33	960485,13	24104,80

**W roku 2010 przewidywana dopłata Gminy Zebrzydowice do wynagrodzenia nauczyciela stażysty wyniesie około 2077,58 zł.** Nauczyciele na pozostałych stopniach awansu zawodowego nauczycieli osiągają średnie wynagrodzenia.